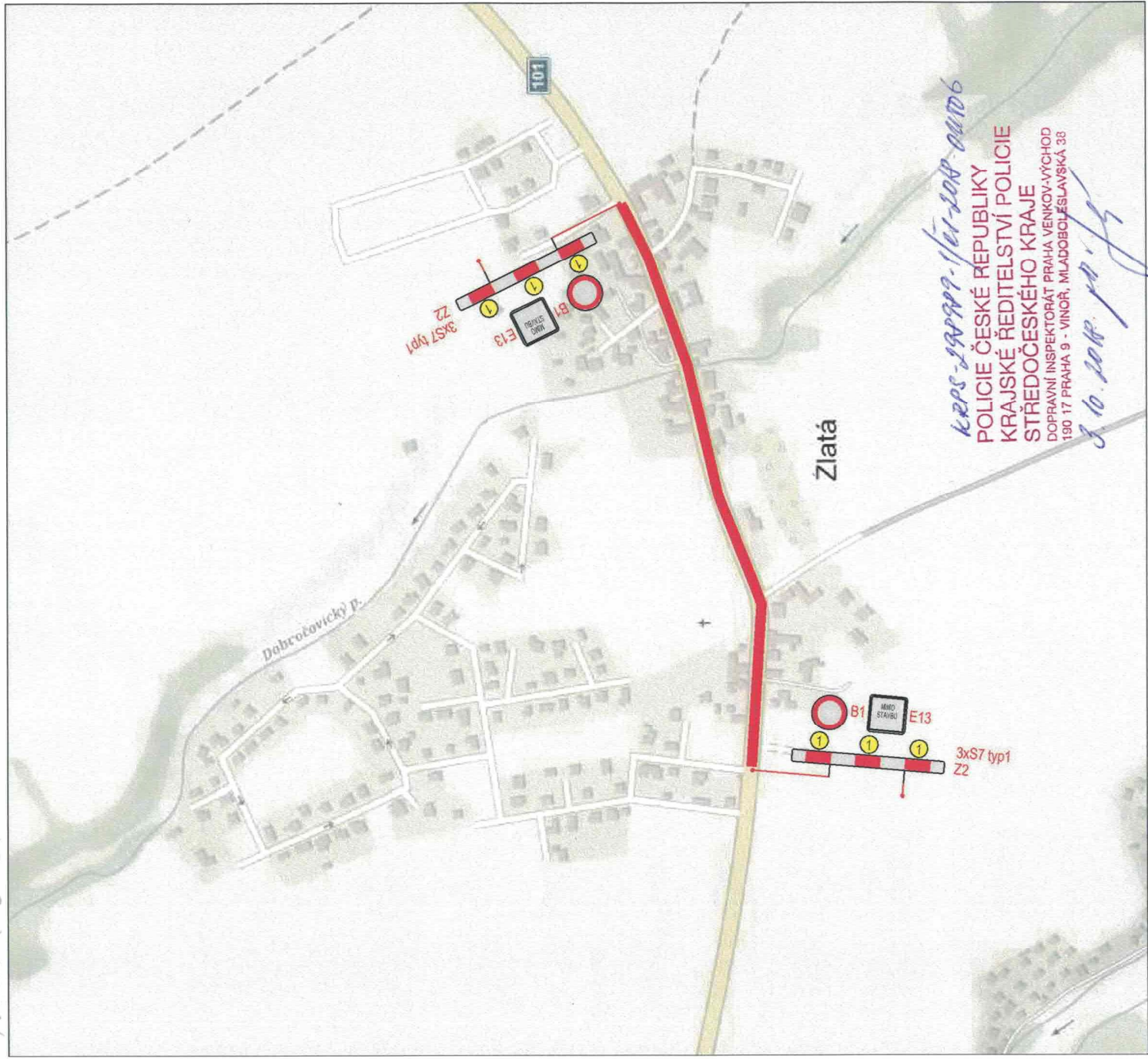


Příloha č. 2



Umístění nového dopravního značení je pouze orientační. Přesné umístění určí odpovědná osoba dle místních poměrů.

Zdroj mapového podkladu: mapy.cz

INVESTOR:	KSÚS středočeského kraje	AKCE:	Oprava pozemní komunikace II/101 Křenice - Zlatá
KRAJ:	Středočeský	PŘÍLOHA:	ETAPA 1 - plná uzavírka OBEC ZLATÁ
OBEC:	Křenice, Sluštice Zlatá	VYPRACOVAL:	ing. Jan Vaněk
PROJEKTANT:	3K ZNAČKY s.r.o. Jiráskova 1519, 251 01 Říčany tel.: +420 323 601 237 www.3kznacky.cz	FORMÁT A4:	1 x A4
		DATUM:	09/2018
		MĚŘÍTKO:	1:750
		KOPIE Č.:	
		PŘÍLOHA Č.:	B.1
		KOPÍROVÁNÍ A ROZNOŽOVÁNÍ POUZE PO PŘEDCHOZÍM SOUHLASU 3K ZNAČKY s.r.o.	