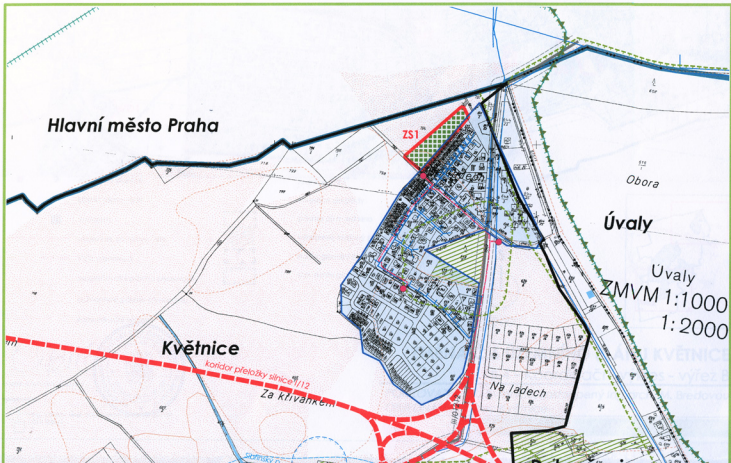


# ZMENA C.6 UZEMNIHO PLANU KVĚTNICE

Koordinální výkres - výřez A





## LEGENDA:

stav	návrh
	hranice kraje
	hranice správního území obce
	zastavěné území k 31.12.2008 (ÚAP)
	zastavitelné plochy
	koridor přeložky silnice I/12
	silnice III. třídy
	o.p. silnice III. třídy (15m)
	elektrická stanice
	objekt plynovodu
	vodojem
	vedení el. soustavy - VN
	VVTL plynovod
	bezpečnostní pásmo plynovodu
	ochranné pásmo plynovodu
	komunikační vedení

stav	návrh
	vodovodní řad
	kanalizační řad
	vodní toky a plochy
	záplavové území Q100
	aktivní zóna záplavového území
	o.p. vodního zdroje
	hranice BPEJ
	investice do půdy
	pásmo 50 m od lesa
	významný krajinný prvek ze zákona
	nadregionální biocentrum
	o.p. nadregionálního biokoridoru

## PLOCHY S ROZDÍLNÝM ZPŮSOBEM VYUŽITÍ

	BI	BYDLENÍ v rodinných domech - městské a příměstské
	OS	OBČANSKÉ VYBAVENÍ tělovýchovná a sportovní zařízení
	VD	VÝROBA A SKLADOVÁNÍ drobná a řemeslná výroba
	ZS	ZELEŇ soukromá a vyhrazená



1:5 000



## ZMĚNA Č.6 ÚZEMNÍHO PLÁNU KVĚTNICE

### II.4 - Koordinační výkres - výřez A

POŘIZOVATEL: OÚ Květnice, zastoupený Ing.arch. M. Bredovou  
OBJEDNATEL: Obec Květnice

DATUM: červenec 2010

FORMÁT: A3

Podpis a autorizační razítka

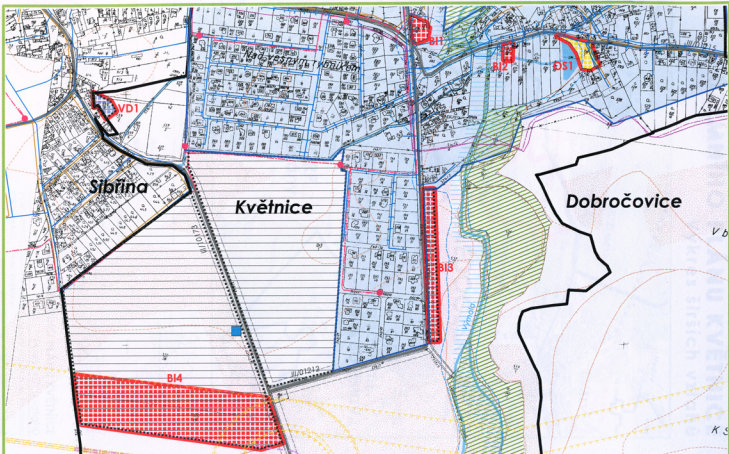
zpracovatel

Ing. Václav Jetel, autorizovaný architekt pro ČR  
ČKA 03541



# ZMĚNA Č.6 ÚZEMNÍHO PLÁNU KVĚTNICE

## Koordinační výkres - výřez B



## LEGENDA:

stav	návrh
	hranice kraje
	hranice správního území obce
	zastavěné území k 31.12.2008 (ÚAP)
	zastavitelné plochy
	koridor přeložky silnice I/12
	silnice III. třídy
	o.p. silnice III. třídy (15m)
	elektrická stanice
	objekt plynovodu
	vodojem
	vedení el. soustavy - VN
	VVTl plynovod
	bezpečnostní pásmo plynovodu
	ochranné pásmo plynovodu
	komunikační vedení

stav	návrh
	vodovodní řad
	kanalizační řad
	vodní toky a plochy
	záplavové území Q100
	aktivní zóna záplavového území
	o.p. vodního zdroje
	hranice BPEJ
	investice do půdy
	pásmo 50 m od lesa
	významný krajinný prvek ze zákona
	nadregionální biocentrum
	o.p. nadregionálního biokoridoru

stav	návrh
------	-------

### PLOCHY S ROZDÍLNÝM ZPŮSOBEM VYUŽITÍ

	BI	BYDLENÍ v rodinných domech - městské a příměstské
	OS	OBČANSKÉ VYBAVENÍ tělovýchovná a sportovní zařízení
	VD	VÝROBA A SKLADOVÁNÍ drobná a řemeslná výroba
	ZS	ZELEN soukromá a vyhrazená



1:5 000



## ZMĚNA Č.6 ÚZEMNÍHO PLÁNU KVĚTNICE

### II.4 - Koordinační výkres - výřez B

POŘIZOVATEL: OÚ Květnice, zastoupený Ing.arch. M. Bredovou  
OBJEDNATEL: Obec Květnice

DATAUM: červenec 2010

FORMÁT: A3

Podpis a autorská značka

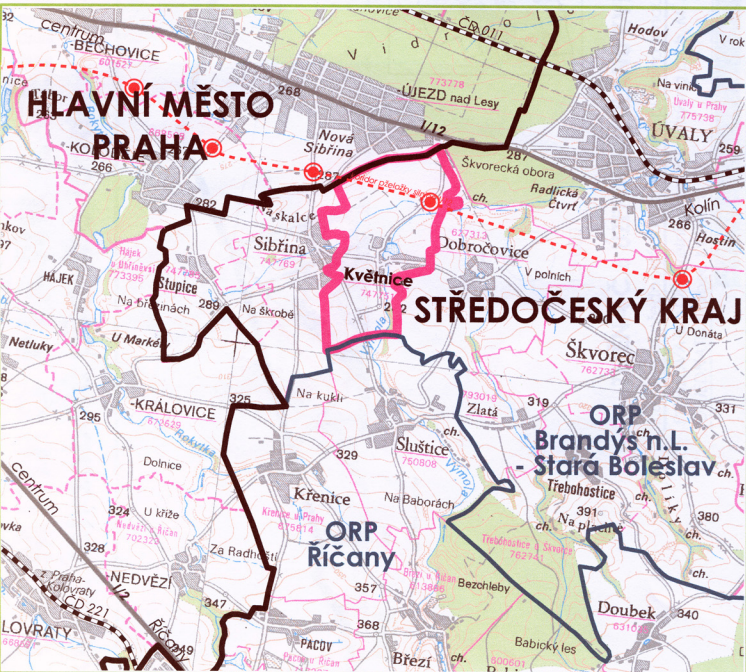
pracovatel:

Ing. Václav Jetel, autorizovaný architekt pro ÚP  
ČKA 03541



# ZMĚNA Č.6 ÚZEMNÍHO PLÁNU KVĚTNICE

## Výkres širších vztahů



### LEGENDA:

stav	návrh	stav	návrh
	územní podmínky hranice		hranice kraje
	správní území obce		železnice
	hranice ORP		koridor přeložky silnice I/12
			mimoúrovňňová křižovatka



### ZMĚNA Č.6 ÚZEMNÍHO PLÁNU KVĚTNICE

#### II.5 - Výkres širších vztahů

POŘIZOVATEL: OÚ Květnice, zastoupený Ing.arch. M. Bredovou  
OBJEDNATEL: Obec Květnice

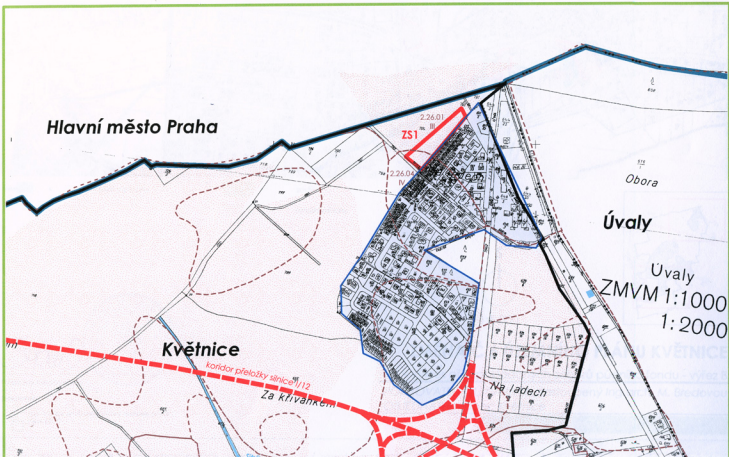
DATUM: červenec 2010

FORMÁT: A4



# ZMĚNA Č.6 ÚZEMNÍHO PLÁNU KVĚTNICE

## Výkres předpokládaných záborů půdního fondu - výřez A





## LEGENDA:

stav	návrh	stav	návrh
<b>ÚZEMNÍ PODMÍNKY HRANICE</b>			
	hranice kraje		hranice BPEJ
	hranice správního území obce	2.10.00	kód BPEJ
	zastavěné území k 31.12.2008 (ÚAP)	I	řída ochrany ZPF
	zastavitelné plochy		investice do půdy
	plochy změn	<b>DRUH POZEMKU</b>	
	záběr ZPF		orná půda
	koridor přeložky silnice I/12		zahrady
	vodní toky a plochy		sady
			ostatní plochy

## PLOCHY S ROZDĚLNÝM ZPŮSOBEM VYUŽITÍ

- BI BYDLENÍ v rodinných domech - městské a příměstské
- OS OBČANSKÉ VYBAVENÍ tělovýchovná a sportovní zařízení
- VD VÝROBA A SKLADOVÁNÍ drobná a řemeslná výroba
- ZS ZELENĚ soukromá a vyhrazená



1:5 000



## ZMĚNA Č.6 ÚZEMNÍHO PLÁNU KVĚTNICE

II.6 - Výkres předpokládaných záborů půdního fondu - výřez A

POŘIZOVATEL: OÚ Květnice, zastoupený Ing.arch. M. Bredovou  
OBJEDNATEL: Obec Květnice



Podpis a autorizační razítko

zpracovatel:

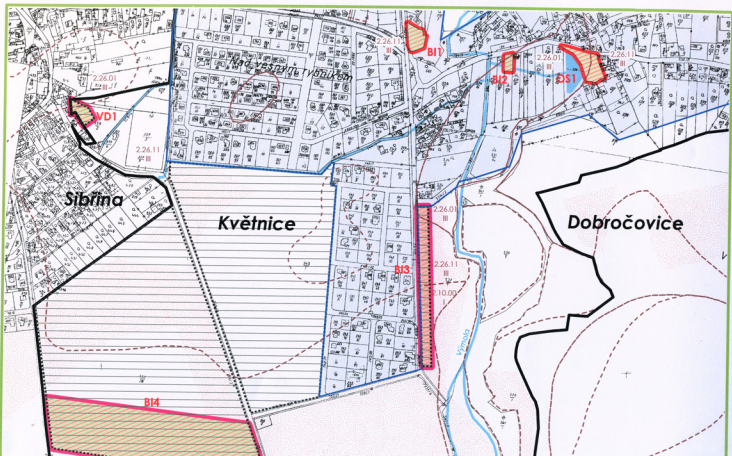
Ing. Václav Jeřel, autorizovaný architekt pro ÚP  
ČKA 03541

DATUM: červenec 2010

FORMÁT: A3

# ZMĚNA Č.6 ÚZEMNÍHO PLÁNU KVĚTNICE

## Výkres předpokládaných záborů půdního fondu - výřez B







## LEGENDA:

stav	název	stav	název
	hranice kraje		hranice BPEJ
	hranice správního území obce	2.10.00	kód BPEJ
	zastavěné území k 31.12.2008 (ÚAP)	I.	třída ochrany ZPF
	zastaviteľné plochy		investice do půdy
	plochy změn	<b>DRUH POZEMKU</b>	
	zábor ZPF		orná půda
	koridor přeložky silnice I/12		zahrady
	vodní toky a plochy		sady
			ostatní plochy

### PLOCHY S ROZDÍLNÝM ZPŮSOBEM VYUŽITÍ

- BI BYDLENÍ v rodinných domech - městské a příměstské
- OS OBČANSKÉ VYBAVENÍ tělovýchovná a sportovní zařízení
- VD VÝROBA A SKLADOVÁNÍ drobná a řemeslná výroba
- ZS ZELEN soukromá a vyhrazená



1:5 000



## ZMĚNA Č.6 ÚZEMNÍHO PLÁNU KVĚTNICE

II.6 - Výkres předpokládaných záborů půdního fondu - výřez B

POŘIZOVATEL: OÚ Květnice, zastoupený Ing.arch. M. Bredovou

OBJEDNATEL: Obec Květnice



*Opel*

Podpis a autorizační razítko

pracovatel



Ing. Václav Jetel, autorizovaný architekt pro ÚP  
ČKA 03541

DATAUM: červenec 2010

FORMÁT: A3