

Paré:	Název projektu: Aktualizace SDZ, Květnice	Stupeň: -
Zpracovatel:  Tomáš Lehmann - BPK projekt Holická 286, 190 17 Praha - Víněř	Objednatel:  OBEC KVĚTNICE K Dobročovicům 35, 250 84 Květnice	
Projektant: Tomáš Lehmann	Číslo zakázky: Z23017	
Odpovědný projektant: -	Datum: 01/2024	

1. Identifikační údaje

a) Stavba a objekt číslo

Aktualizace SDZ Květnice; bez označení SO

b) Katastrální území, obec, kraj

Místo stavby: Květnice [564982]
Kraj: Středočeský
Okres: Praha - východ
Katastrální území: Květnice [747751]

c) Stavebník/objednatel, jeho sídlo nebo místo podnikání

Název: Obec Květnice
IČO: 006 400 42
Sídlo: K Dobročovicům 35, 250 84 Květnice

d) Projektant, jeho sídlo nebo místo podnikání, údaje o živnostenském oprávnění a autorizaci osob, hlavní inženýr projektu, zodpovědný projektant, IČ a jeho podzhotovitelé s identifikačními údaji

Jméno a příjmení: Tomáš Lehmann
Obchodní firma: Tomáš Lehmann – BPK projekt
IČO: 03301206
Sídlo: Holická 286, 190 17, Praha 9 - Vinoř

2. Technické požadavky na kvalitu a provedení SDZ

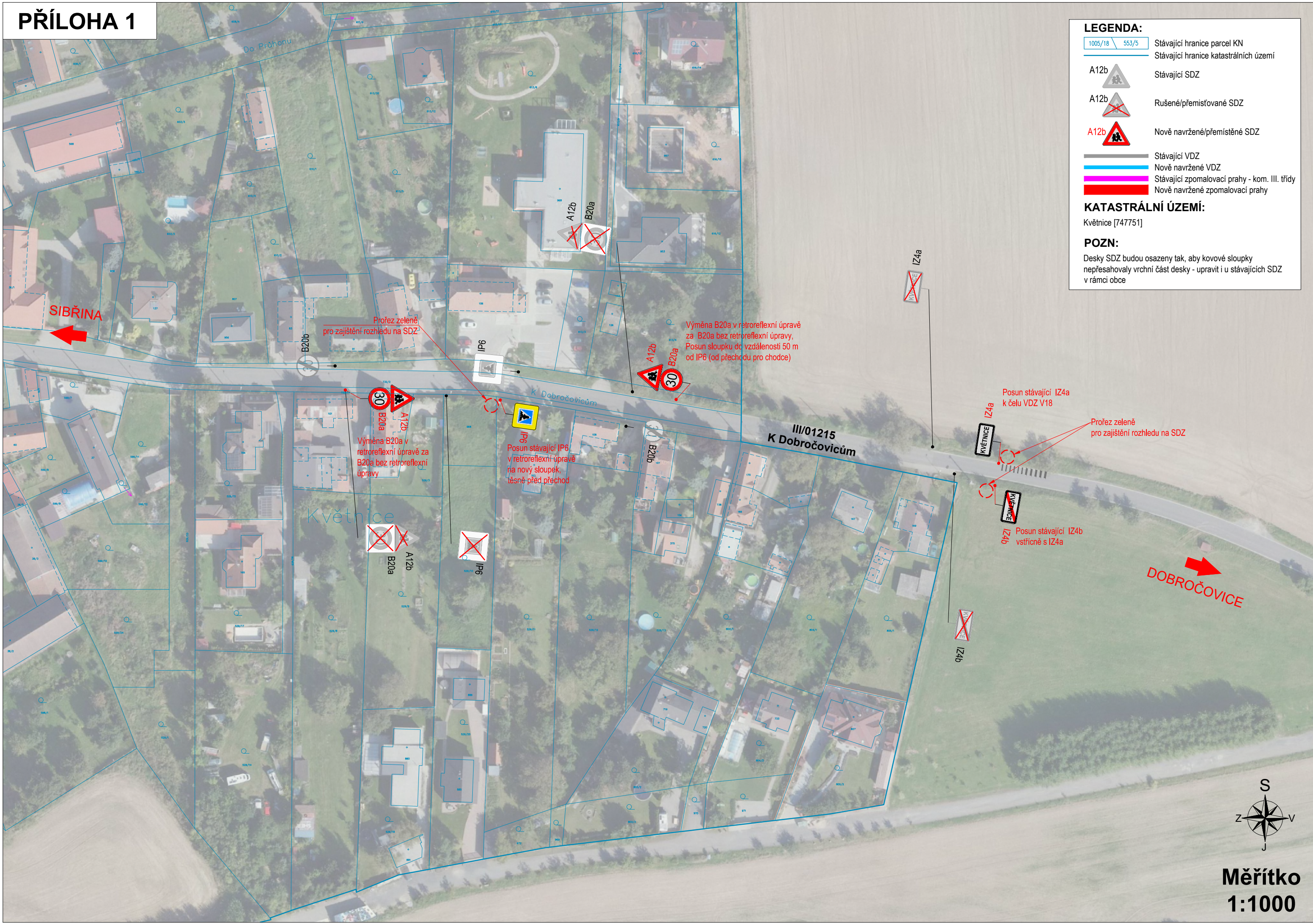
Navržené dopravní značení odpovídá ustanovením zákona č. 361/2000 Sb., o provozu na pozemních komunikacích a vyhlášce MD č. 294/2015 Sb., kterou se provádějí pravidla provozu na pozemních komunikacích. Navržené provedení značek odpovídá ČSN EN 12899-1 Stálé svíslé dopravní značky - část 1: Stálé dopravní značky, včetně národní přílohy NA 1. Provedení a umístění SDZ je rovněž v souladu s TP 65, TP 100, VL 6.1, a dalšími souvisejícími předpisy a normami. Současně splňuje podmínky stanovené v TKP a ZTKP. SDZ je navrženo v základní velikosti. Značky musí být svíslé a kolmo k vozovce. SDZ se osazují tak, aby nebyly cloněny překážkami. Jsou to zejména: mostní podpěry, opěry, nosné konstrukce nadjezdů, jiné dopravní značky, stromy, keře apod. Nejmenší vodorovná vzdálenost bližšího okraje svíslé značky, dopravního zařízení včetně jejich nosné konstrukce od vnějšího okraje zpevněné části krajnice, případně od vozovky (u pozemní komunikace bez zpevněné části krajnice), je 0,50 m; největší vzdálenost je 2,00 m. Spodní okraj nejnižší umístěné standardní stálé značky (včetně dodatkové tabulky) je nejméně 1,20 m a nejvýše 2,70 m nad úrovní vozovky. Spodní okraj velkoplošné značky je nejméně 1,50 m nad úrovní vozovky. V místě, kde je v odůvodněném případě nutno značku umístit do průchozího prostoru pro pěší, je spodní okraj nejnižší umístěné značky (včetně dodatkové tabulky) ve výšce nejméně 2,20 m. V místě, kde je v odůvodněném případě nutno umístit značku do průjezdního prostoru pro cyklisty, je spodní okraj nejnižší umístěné značky (včetně dodatkové tabulky) ve výšce 2,50 m nad úrovní stezky pro cyklisty nebo stezky pro cyklisty a chodce. Kvalita svíslého dopravního značení musí splňovat podmínky ČSN EN 12899-1, včetně národní přílohy a TKP. Rozměry a grafická úprava činné plochy značek musí být v souladu se vzorovými listy VL 6.1 a TP 100. SDZ včetně jejich nosných konstrukcí musí být certifikovány autorizovanou zkušebnou a musí být schváleny MD k užití na pozemních komunikacích v ČR. Všechny standardní značky se provedou lisované z plechu FeZn s dvojitým ohybem s plnými rohy. Spojovací materiál bude nekorodující. Objímky mohou zůstat z Al slitin. Poloměr zaoblení rohů štítů značek umístěných vedle vozovky musí být min. 20 mm. Značky umístěné vedle vozovky musí splňovat požadavky nejméně třídy E2 dle čl. NA.2.6 národní přílohy ČSN EN 12899-1. Všechny nové definitivní svíslé značky a dopravní zařízení na komunikacích III. třídy a dalších méně významných komunikacích se provedou z fólie třídy RA1. Fólie na činné ploše standardních značek musí být provedena z jednoho kusu. Grafika činné plochy, písmo, symboly a barevné provedení SDZ musí odpovídat platným předpisům. Sloupky standardních značek se provedou z ocelových žárově zinkovaných trubek osazených do kotvících patek. Používají se trubky průměru 60 mm s tloušťkou stěny nejvýše 3 mm. SDZ bude osazeno do betonové patky s kotevními šrouby a ocelovou patkou. Rozměr patky je navržen 200 x 200 x 500 mm, třída použitého betonu musí být minimálně C12/15.

Záruční doba na svíslé dopravní značky, dopravní zařízení, tabulky s evidenčními čísly mostů apod., je požadována 5 let

V Praze 01/2024

Tomáš Lehmann

PŘÍLOHA 1



LEGENDA:

- 1005/18 553/5 Stávající hranice parcel KN
- Stávající hranice katastrálních území
- A12b Stávající SDZ
- A12b Rušené/přemístované SDZ
- A12b Nově navržené/přemístěné SDZ
- Stávající VDZ
- Nově navržené VDZ
- Stávající zpomalovací prahy - kom. III. třídy
- Nově navržené zpomalovací prahy

KATASTRÁLNÍ ÚZEMÍ:
Květnice [747751]

POZN:
Desky SDZ budou osazeny tak, aby kovové sloupky nepřesahovaly vrchní část desky - upravit i u stávajících SDZ v rámci obce

Prořez zeleně pro zajištění rozhledu na SDZ

Výměna B20a v retroreflexní úpravě za B20a bez retroreflexní úpravy, Posun sloupku do vzdálenosti 50 m od IP6 (od přechodu pro chodce)

Výměna B20a v retroreflexní úpravě za B20a bez retroreflexní úpravy

Posun stávající IP6 v retroreflexní úpravě na nový sloupek, těsně před přechod

Posun stávající IZ4a k čelu VDZ V18

Prořez zeleně pro zajištění rozhledu na SDZ

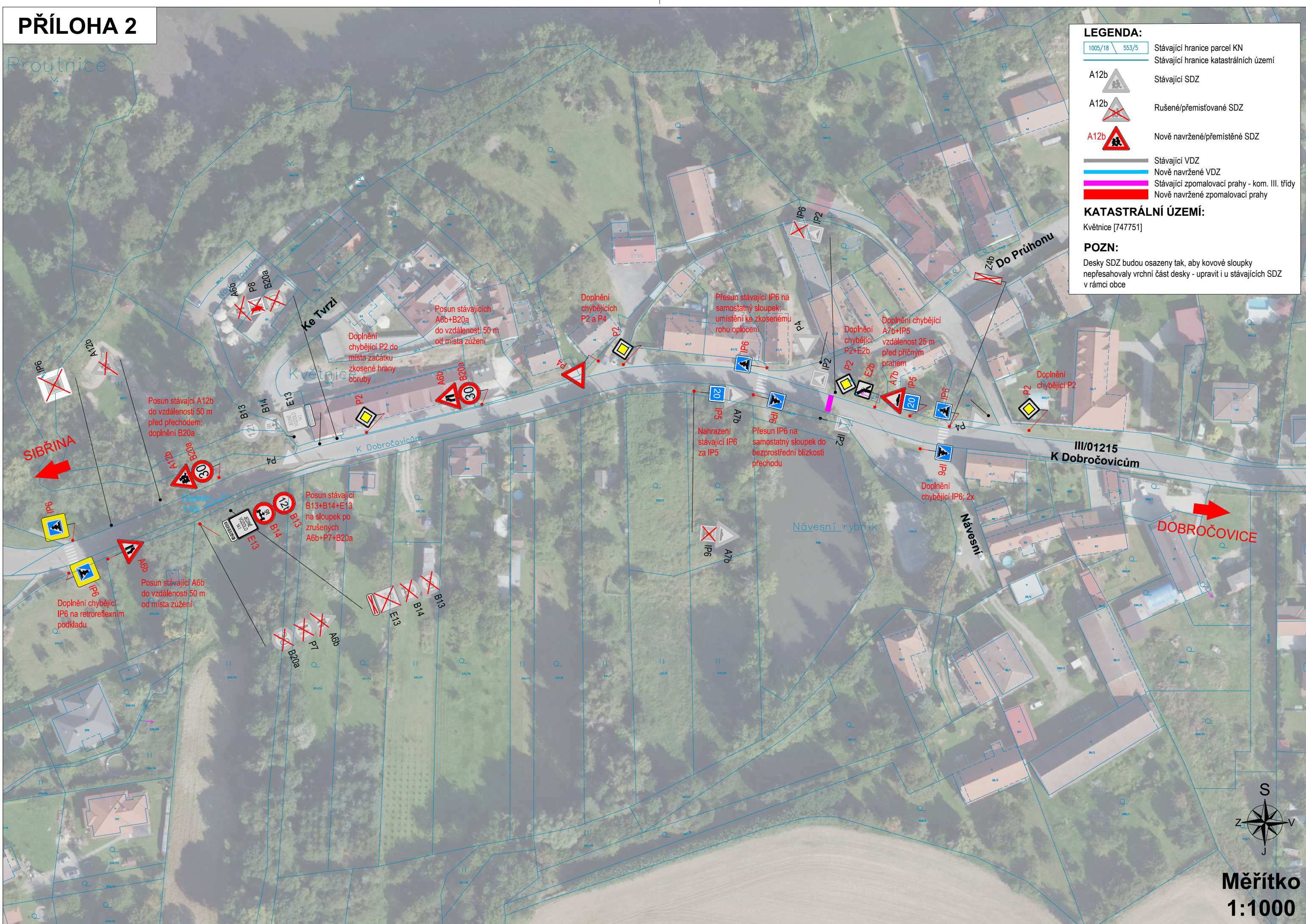
Posun stávající IZ4b vstřícně s IZ4a



Měřítko
1:1000

PŘÍLOHA 2

Proutnice



LEGENDA:

- 1005/18 553/5 Stávající hranice parcel KN
- Stávající hranice katastrálních území
- A12b Stávající SDZ
- A12b Rušené/přemístované SDZ
- A12b Nově navržené/přemístované SDZ
- Stávající VDZ
- Nově navržené VDZ
- Stávající zpomalovací prahy - kom. III. třídy
- Nově navržené zpomalovací prahy

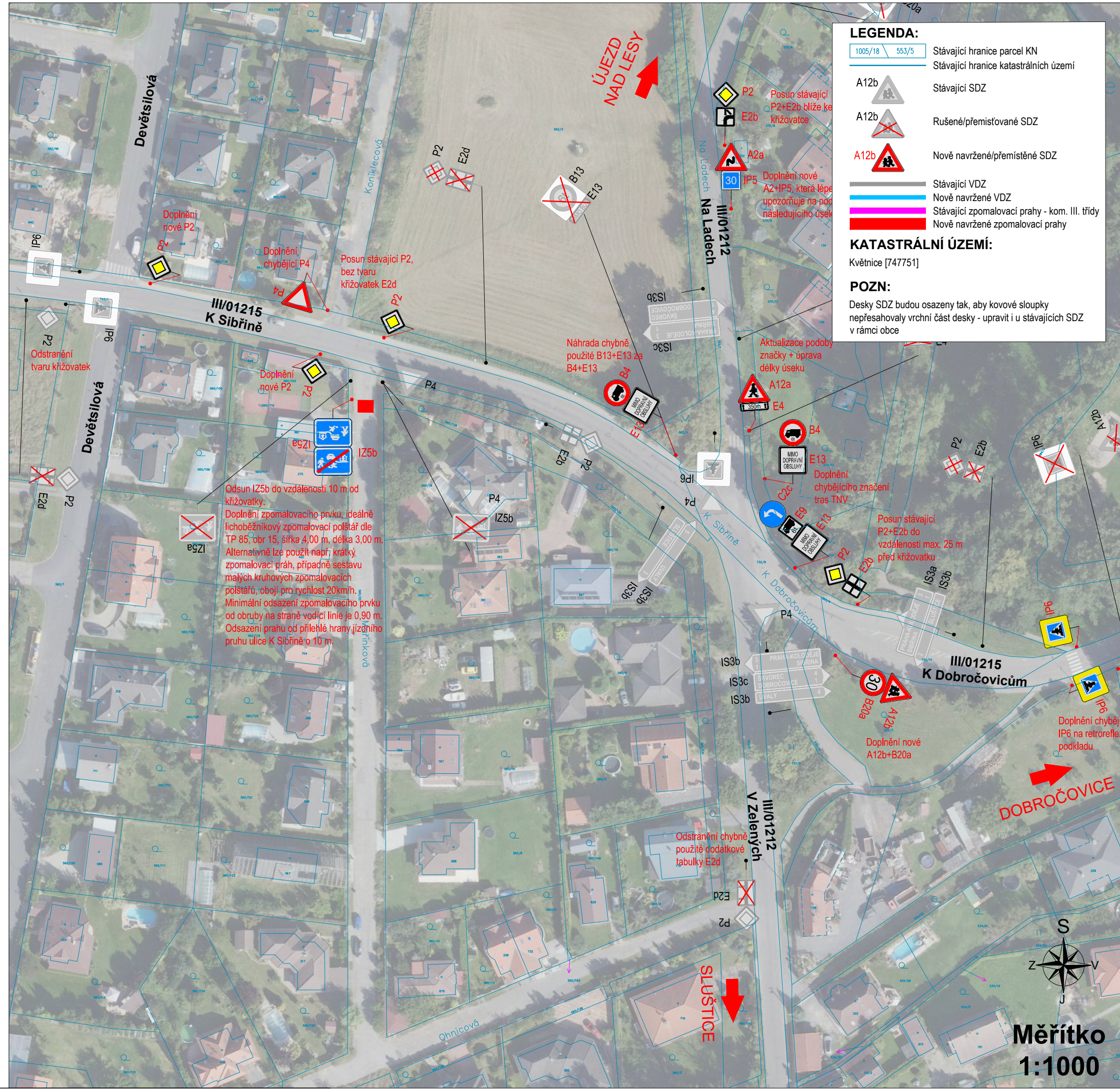
KATASTRÁLNÍ ÚZEMÍ:
Květnice [747751]

POZN:
Desky SDZ budou osazeny tak, aby kovové sloupky nepřesahovaly vrchní část desky - upravit i u stávajících SDZ v rámci obce



Měřítko
1:1000

PŘÍLOHA 3

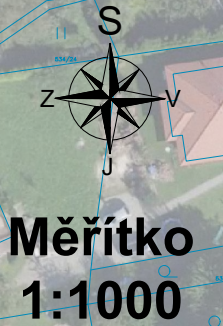


LEGENDA:

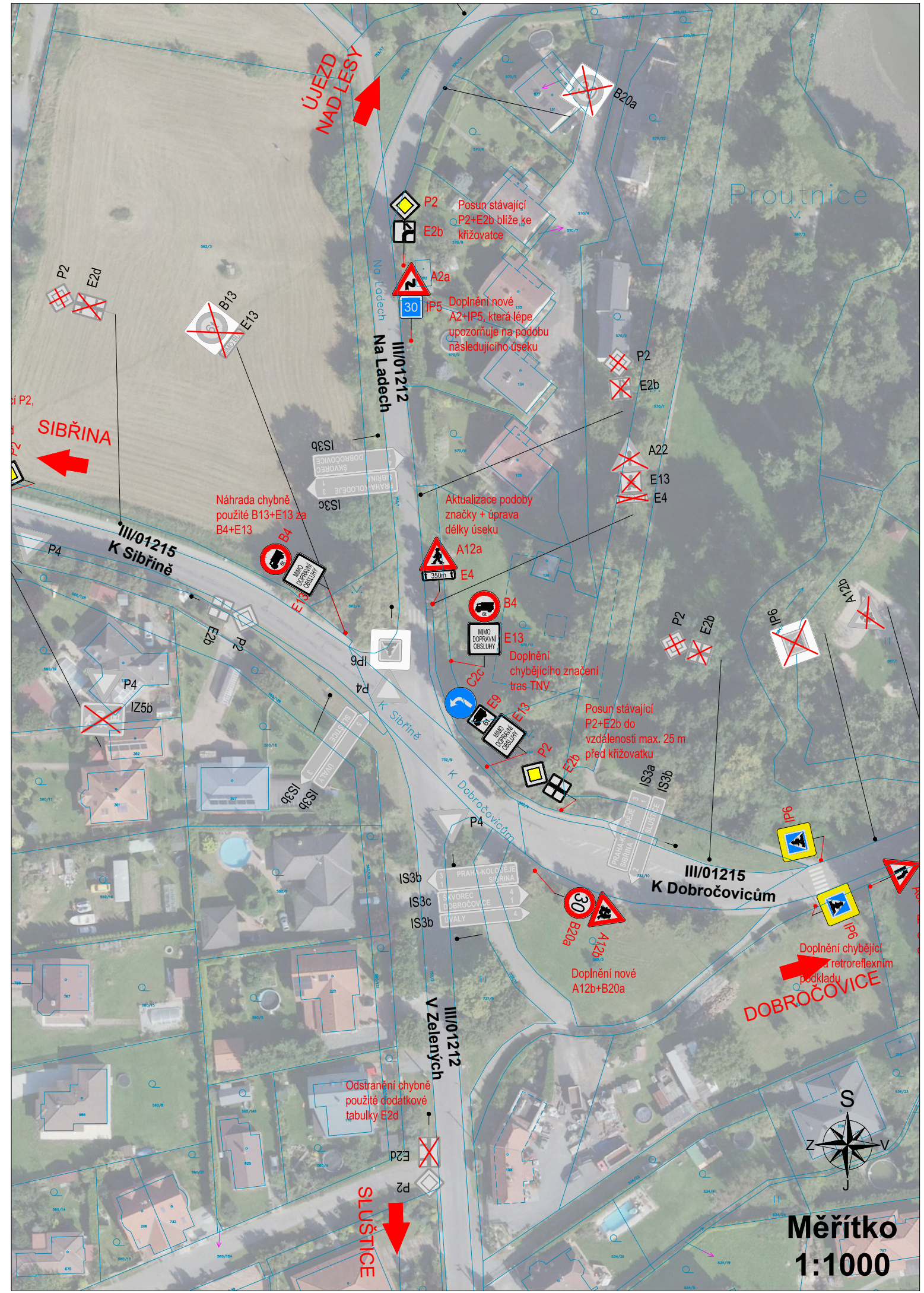
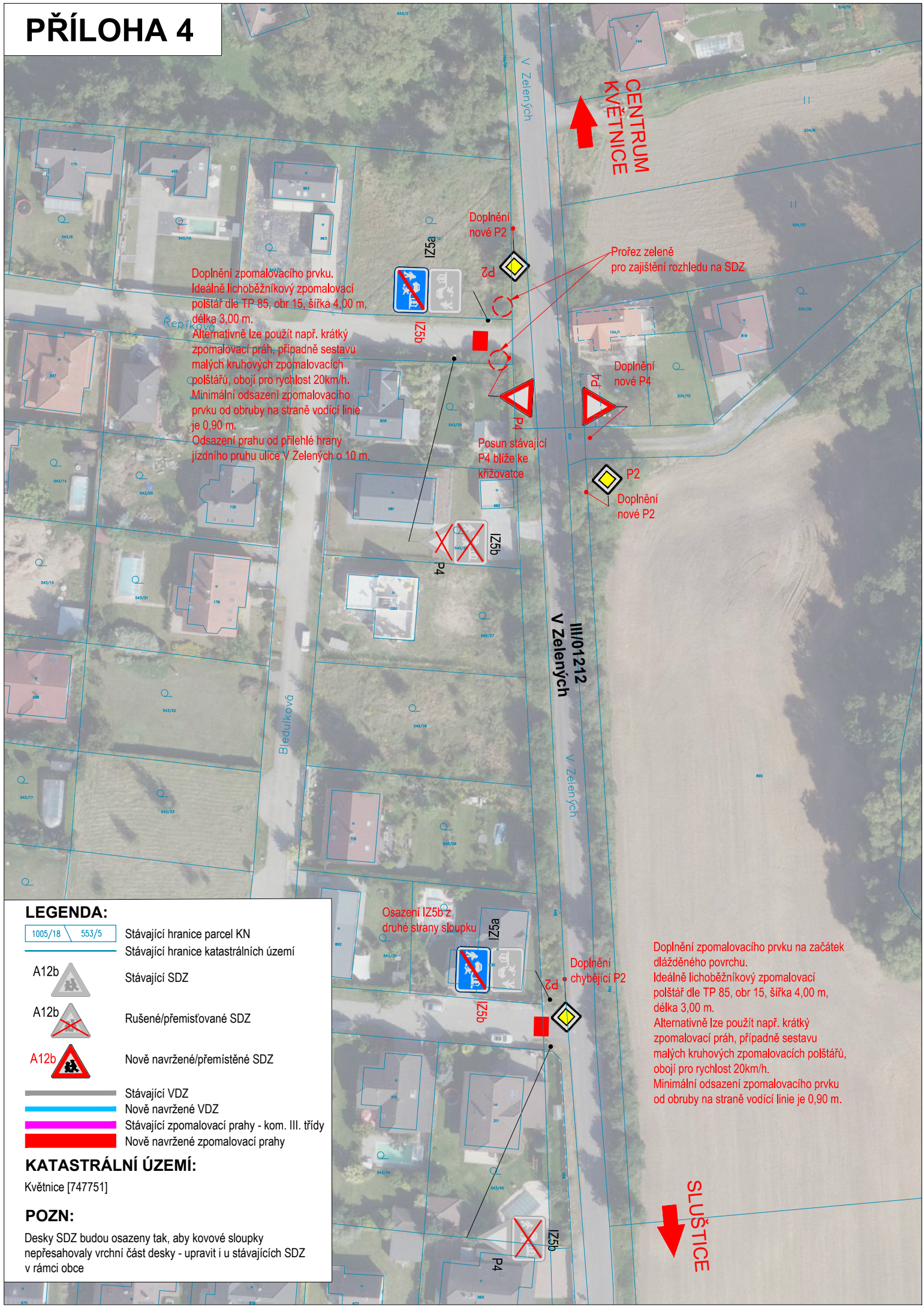
- 1005/18 553/5 Stávající hranice parcel KN
- Stávající hranice katastrálních území
- A12b Stávající SDZ
- A12b Rušené/přemísťované SDZ
- A12b Nově navržené/přemísťované SDZ
- Stávající VDZ
- Nově navržené VDZ
- Stávající zpomalovací prahy - kom. III. třídy
- Nově navržené zpomalovací prahy

KATASTRÁLNÍ ÚZEMÍ:
Květnice [747751]

POZN:
Desky SDZ budou osazeny tak, aby kovové sloupky nepřesahovaly vrchní část desky - upravit i u stávajících SDZ v rámci obce



PŘÍLOHA 4



Měřítko
1:1000

PŘÍLOHA 5

- LEGENDA:**
- 1005/18 553/5 Stávající hranice parcel KN
 - Stávající hranice katastrálních území
 - A12b Stávající SDZ
 - A12b Rušené/přemístované SDZ
 - A12b Nově navržené/přemístěné SDZ
 - Stávající VDZ
 - Nově navržené VDZ
 - Stávající zpomalovací prahy - kom. III. třídy
 - Nově navržené zpomalovací prahy

KATASTRÁLNÍ ÚZEMÍ:
Květnice [747751]

POZN:
Desky SDZ budou osazeny tak, aby kovové sloupky nepřesahovaly vrchní část desky - upravit i u stávajících SDZ v rámci obce



**CENTRUM
KVĚTNICE**

SIBŘINA

SLUŠTICE

Osazení IZ5b z druhé strany sloupku

Doplnění chybějící P2

Posun stávající IZ5a k příčnému prahu; osazení IZ5b z druhé strany sloupku

Doplnění chybějících IZ5a + IZ5b k příčnému prahu; oboustranně na 1 sloupek

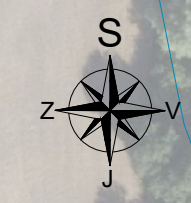
Posun stávající P2 do vzdálenosti max. 25 m před křižovatkou

Prořez zeleně pro zajištění rozhledu na SDZ

Doplnění chybějící P4

Doplnění nové P2

Posun stávající P4 blíže ke křižovatce



**Měřítko
1:1000**

PŘÍLOHA 6

LEGENDA:

- 1005/18 553/5 Stávající hranice parcel KN
- Stávající hranice katastrálních území
- A12b Stávající SDZ
- A12b Rušené/přemísťované SDZ
- A12b Nově navržené/přemístěné SDZ
- Stávající VDZ
- Nově navržené VDZ
- Stávající zpomalovací prahy - kom. III. třídy
- Nově navržené zpomalovací prahy

KATASTRÁLNÍ ÚZEMÍ:

Květnice [747751]

POZN:

Desky SDZ budou osazeny tak, aby kovové sloupky nepřesahovaly vrchní část desky - upravit i u stávajících SDZ v rámci obce



Doplnění zpomalovacího prvku. Ideálně lichoběžníkový zpomalovací polštář dle TP 85, obr 15, šířka 2,50 m, délka 3,00 m. Alternativně lze použít např. krátký zpomalovací práh, případně sestavu malých kruhových zpomalovacích polštářů, obojí pro rychlost 20km/h. Minimální odsazení zpomalovacího prvku od obruby na straně vodičí linie je 0,90 m. Odsazení prahu od přílehlé hrany jízdního pruhu o 14 m.

Doplnění chybějící IZ5b na stávající sloupek s IZ5a

Doplnění zpomalovacího prvku, např. krátký zpomalovací práh, případně sestavu malých kruhových zpomalovacích polštářů, obojí pro rychlost 20km/h. Minimální odsazení zpomalovacího prvku od obruby na straně vodičí linie je 0,90 m. Osazení prahu v úrovni stávající IZ5a.

Doplnění chybějící IZ5a a posun stávající IZ5b na druhou stranu sloupku

Posun stávající B2 blíže vjezdovým vratům

Doplnění chybějící P2

Přesun stávající B24a na lampu VO

Prořez zeleně pro zajištění rozhledu na SDZ

Doplnění nové A2+IP5, která lépe upozorňuje na podobu následujícího úseku

CENTRUM KVĚTNICE



Měřítko 1:1000

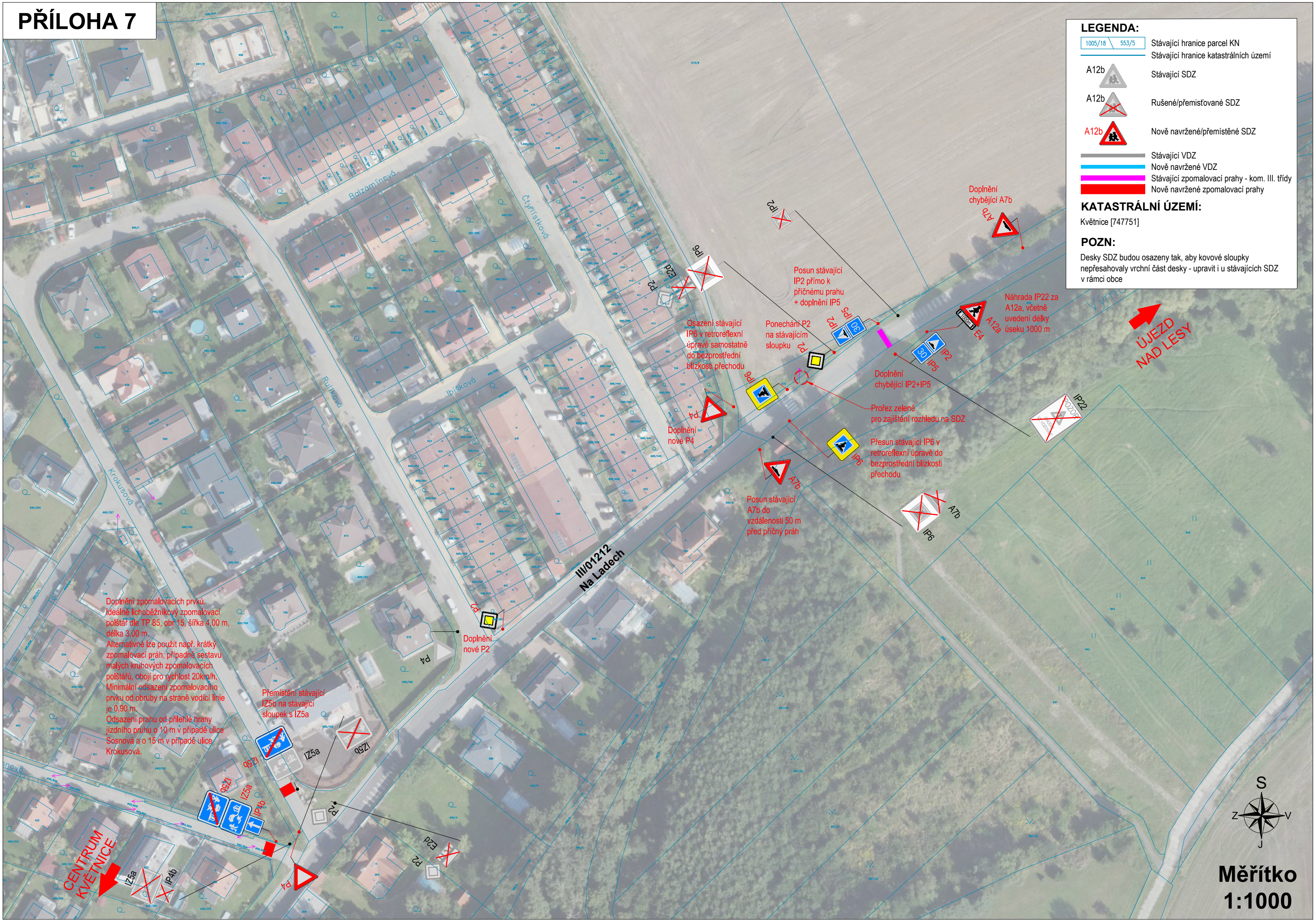
PŘÍLOHA 7

LEGENDA:

- 1005/18 553/5 Stávající hranice parcel KN
- Stávající hranice katastrálních území
- A12b Stávající SDZ
- A12b Rušené/přemísťované SDZ
- A12b Nově navržené/přemístěné SDZ
- Stávající VDZ
- Nově navržené VDZ
- Stávající zpomalovací prahy - kom. III. třídy
- Nově navržené zpomalovací prahy

KATASTRÁLNÍ ÚZEMÍ:
Květnice [747751]

POZN:
Desky SDZ budou osazeny tak, aby kovové sloupky nepřesahovaly vrchní část desky - upravit i u stávajících SDZ v rámci obce

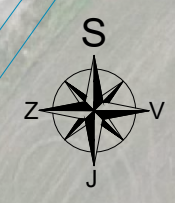


Doplnění zpomalovacích prvků. Ideálně lichoběžníkový zpomalovací polštář dle TP 85, obr 15, šířka 4,00 m, délka 3,00 m. Alternativně lze použít např. krátký zpomalovací práh, případně sestavu malých kruhových zpomalovacích polštářů, obojí pro rychlost 20km/h. Minimální odsazení zpomalovacího prvku od obruby na straně vodičů linie je 0,90 m. Odsazení prahu od přílehlé hrany jízdního pruhu o 10 m v případě ulice Sosnová a o 15 m v případě ulice Kokusová.

Přemístění stávající IZ5b na stávající sloupek s IZ5a

CENTRUM KVĚTNICE


ÚJEZD NAD LESY



Měřítko 1:1000

PŘÍLOHA 8

LEGENDA:

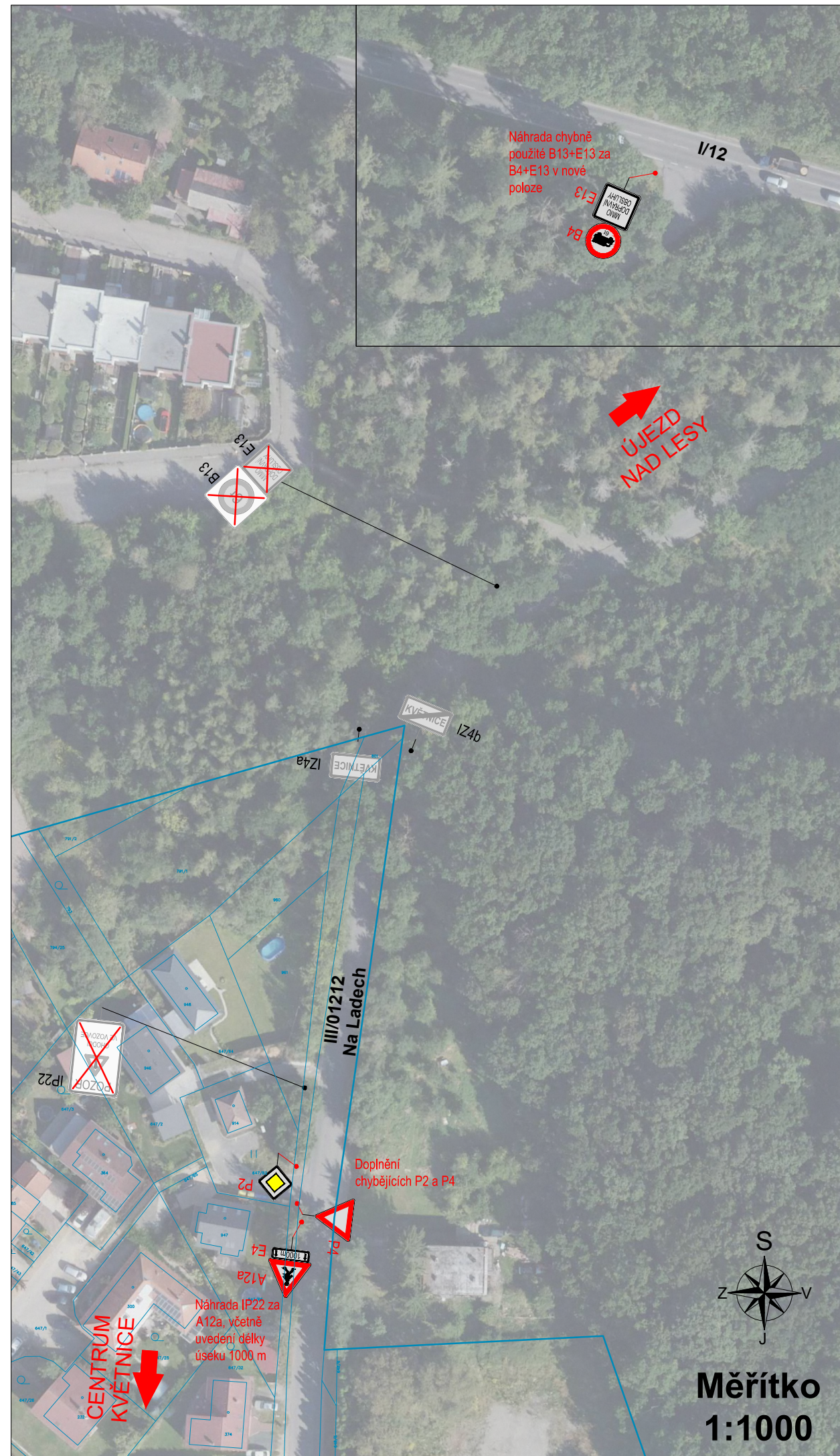
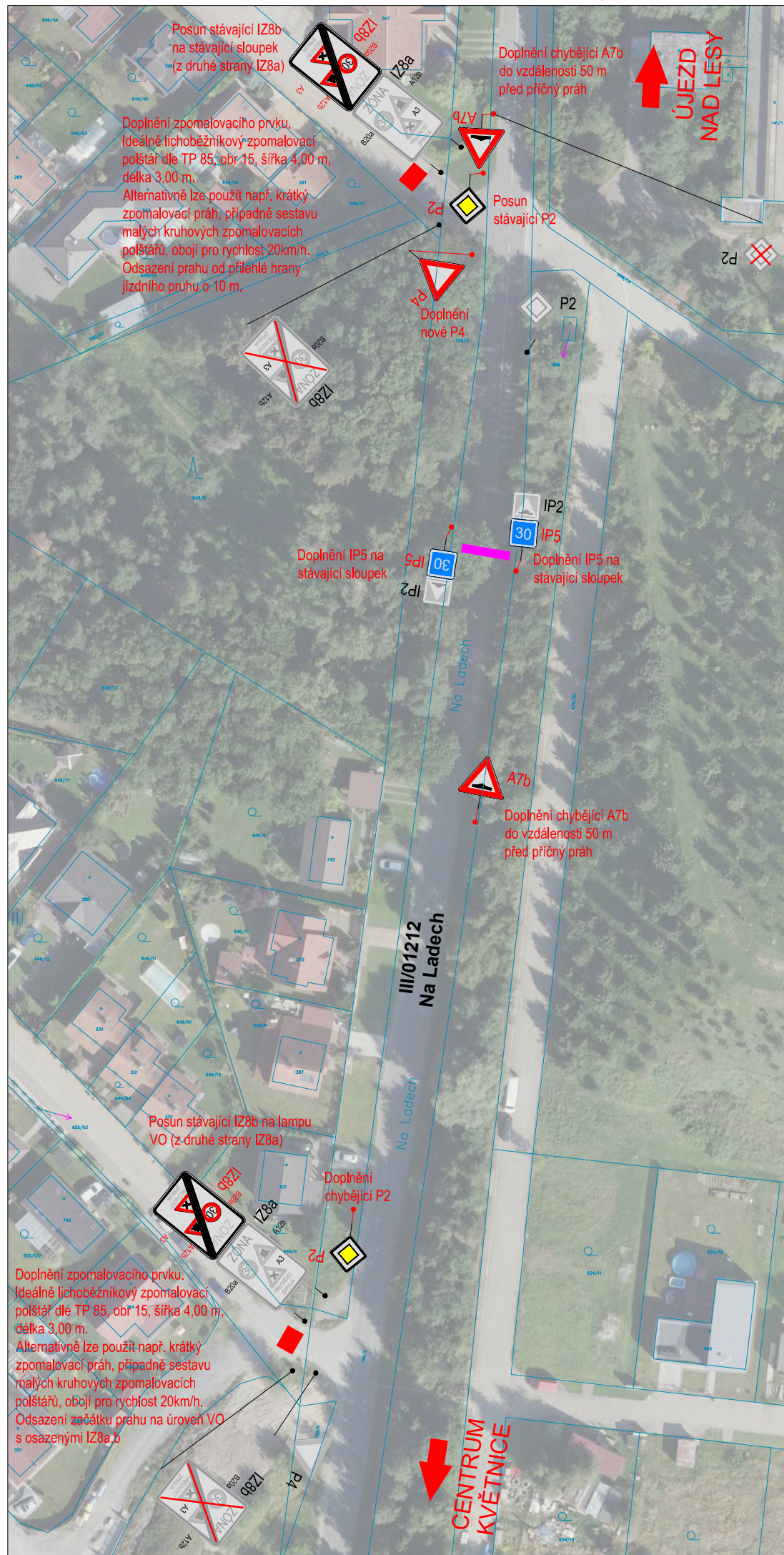
- 1005/18 553/5 Stávající hranice parcel KN
- Stávající hranice katastrálních území
-  Stávající SDZ
-  Rušené/přemísťované SDZ
-  Nově navržené/přemístěné SDZ
- Stávající VDZ
- Nově navržené VDZ
- Stávající zpomalovací prahy - kom. III. třídy
- Nově navržené zpomalovací prahy

KATASTRÁLNÍ ÚZEMÍ:

Květnice [747751]




POZN:

Desky SDZ budou osazeny tak, aby kovové sloupky nepřesahovaly vrchní část desky - upravit i u stávajících SDZ v rámci obce



PŘÍLOHA 9

LEGENDA:

- 1005/18 553/5 Stávající hranice parcel KN
- Stávající hranice katastrálních území
- A12b  Stávající SDZ
- A12b  Rušené/přemísťované SDZ
- A12b  Nově navržené/přemístěné SDZ

KATASTRÁLNÍ ÚZEMÍ:

Květnice [747751]

POZN:

Desky SDZ budou osazeny tak, aby kovové sloupky nepřesahovaly vrchní část desky - upravit i u stávajících SDZ v rámci obce

