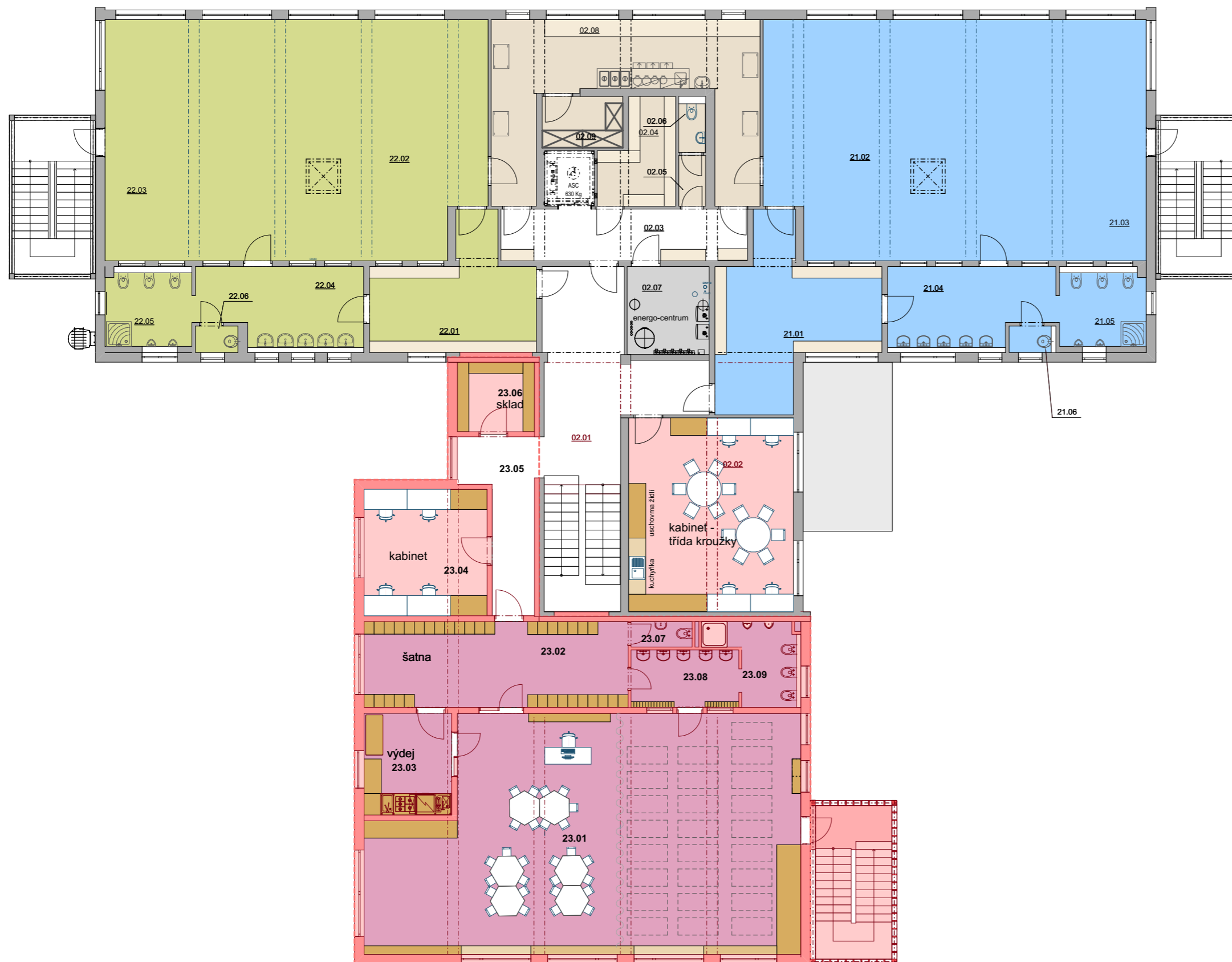


Tabulka místností 1.NP

Místnost	plocha	
13.01	Třída	117,40
13.02	Šatna	27,87
13.03	Výdej	11,15
13.04	Kancelář	19,22
13.05	Chodba	11,96
13.06	Sklad	6,89
13.07	Wc perzonálu	1,93
13.08	Umývárna	7,53
13.09	Toalety	7,72
	211,66 m²	

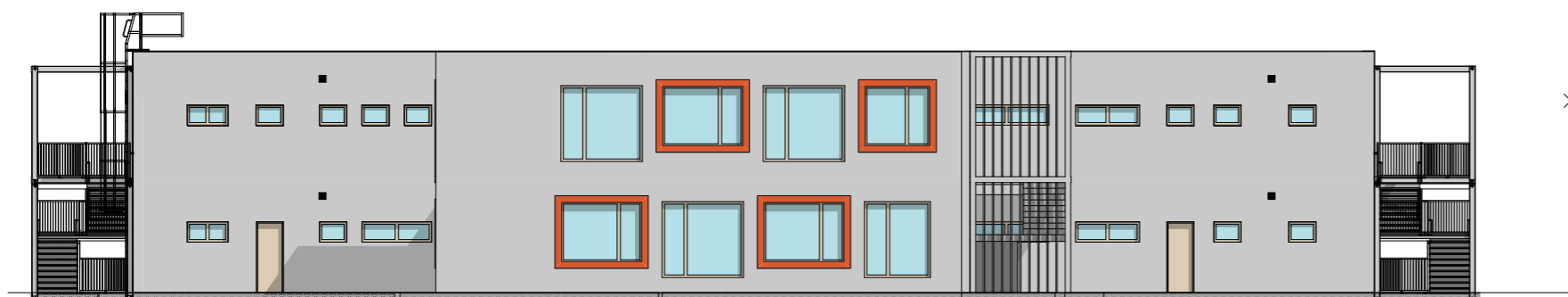
OZN.	ÚČEL	PLOCHA	SV (m)
1.01	vstup	53,52m²	2,6
1.02	schodiště	11,86m²	2,6
1.03	kancelář	20,19m²	2,65
1.04	chodba	16,83m²	2,6
1.05	strojovna výtah	1,78m²	2,6
1.06	šatna personál	6,53m²	2,6
1.07	százemí- personál	3,49m²	2,6
1.08	technická místnost	3,37m²	2,6
1.09	příprava jídla	36,02m²	2,6
1.10	sklad	3,69m²	2,6
11.01	šatna dětí	19,40m²	2,6
11.02	herna / lehárna	110,70m²	2,95
11.03	lůžka		2,95
11.04	umývárna dětí	12,96m²	2,6
11.05	WC dětí	8,74m²	2,6
11.06	sklídová místnost	1,47m²	2,6
11.07	venkovní WC	1,32m²	2,6
12.01	šatna dětí	19,04m²	2,6
12.02	herna/lehárna	110,70m²	2,95
12.03	lůžka		2,95
12.04	umývárna dětí	14,57m²	2,6
12.05	WC dětí	8,74m²	2,6
12.06	venkovní WC	1,28m²	2,6



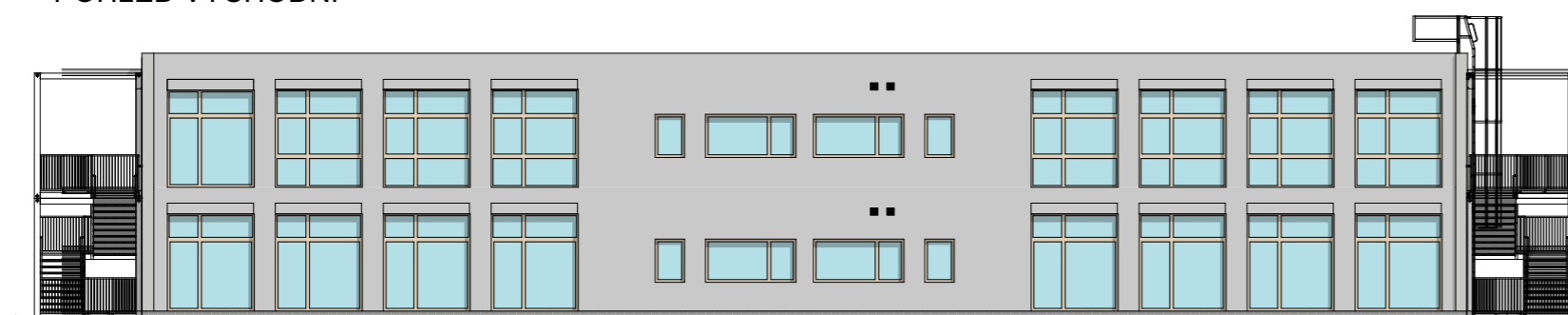
Tabulka místností 2.NP		
	Místnost	plocha
23.01	Třída	117,40
23.02	Šatna	27,87
23.03	Výdej	11,15
23.04	Kancelář	19,05
23.05	Chodba	11,92
23.06	Sklad	6,50
23.07	Wc perzonálu	1,93
23.08	Umyvárna	7,53
23.09	Toalety	7,72
		211,07 ...

OZN.	ÚČEL	PLOCHA	SV (m)
2.01	chodba	26,32m²	2,6
2.02	učebna	38,62m²	2,92
2.03	chodba	16,83m²	2,6
2.04	skl. výtvarných p.	8,77m²	2,6
2.05	zadržerí - WC	1,64m²	2,6
2.06	tzázemí- personál	1,73m²	2,6
2.07	technická místnost	8,37m²	2,97
2.08	příprava jídla	36,02m²	2,65
2.09	sklad	3,58m²	2,6
21.01	šatna dětí	25,02m²	2,6
21.02	herna/lehárna	110,70m²	2,98
21.03	lůžka		2,98
21.04	umývárna dětí	14,45m²	2,7
21.05	WC dětí	8,74m²	2,7
21.06	úklidová místnost	1,47m²	2,7
22.01	šatna dětí	19,04m²	2,6
22.02	herna/lehárna	110,70m²	2,98
22.03	lůžka		2,98
22.04	umývárna dětí	14,57m²	2,6
22.05	WC dětí	8,74m²	2,6
22.06	úklidová místnost	1,47m²	2,6

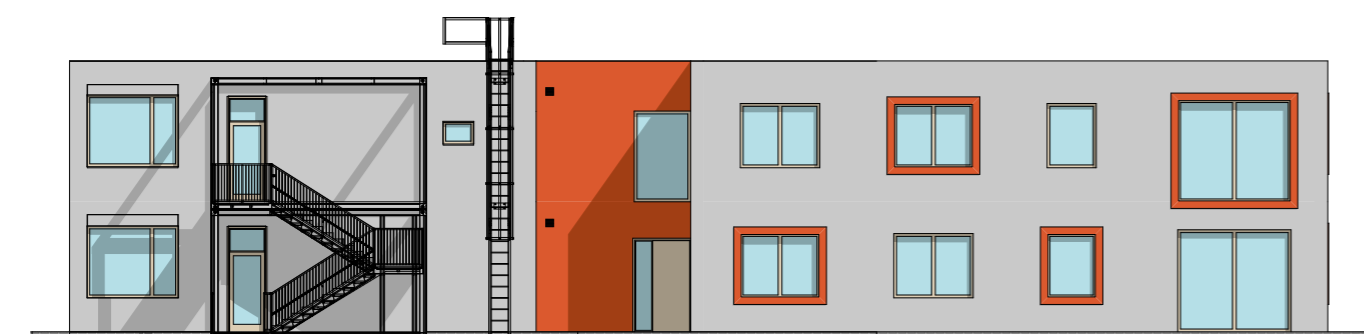
POHLED ZÁPADNÍ



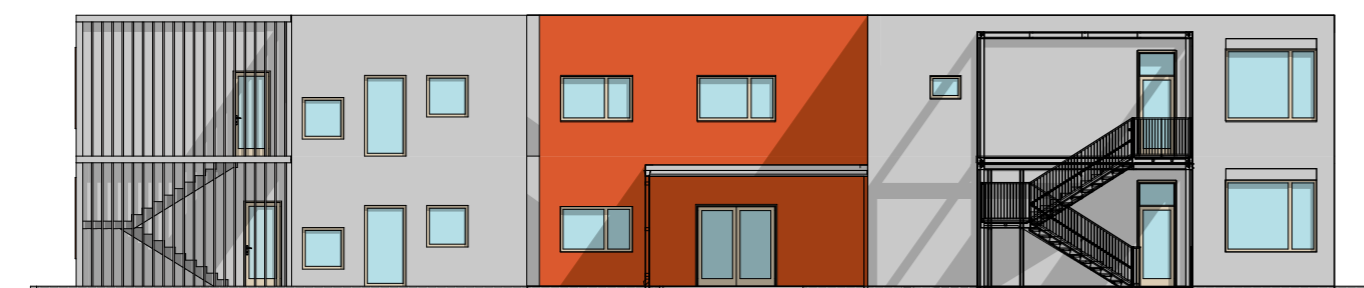
POHLED VÝCHODNÍ

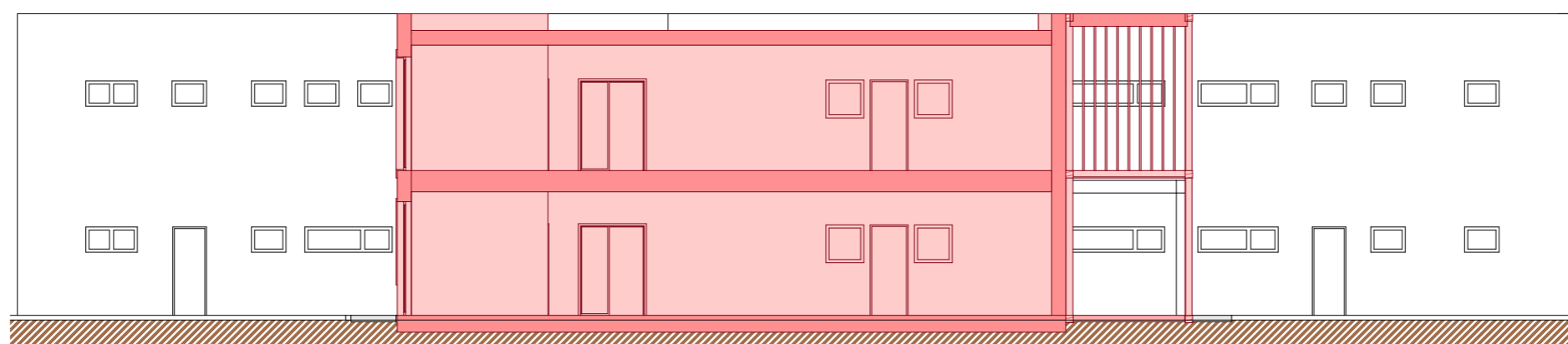
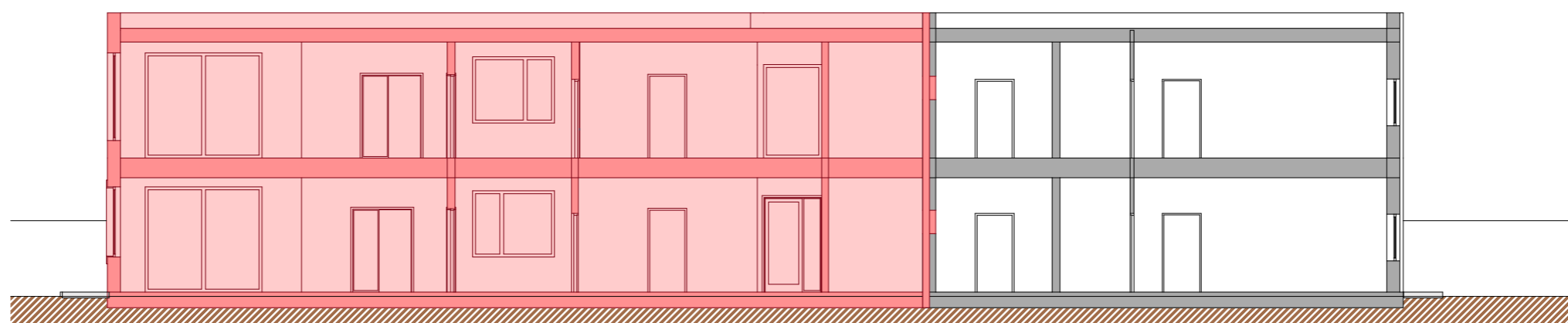
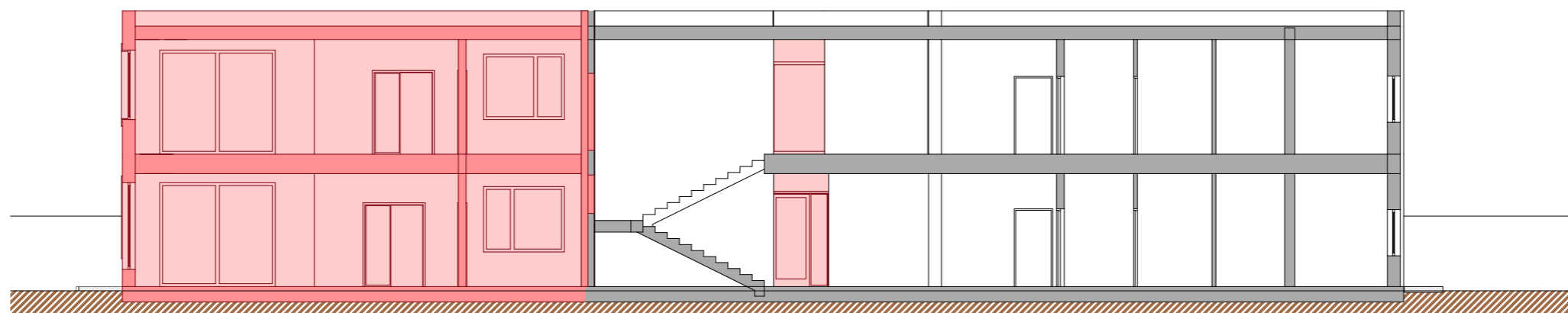


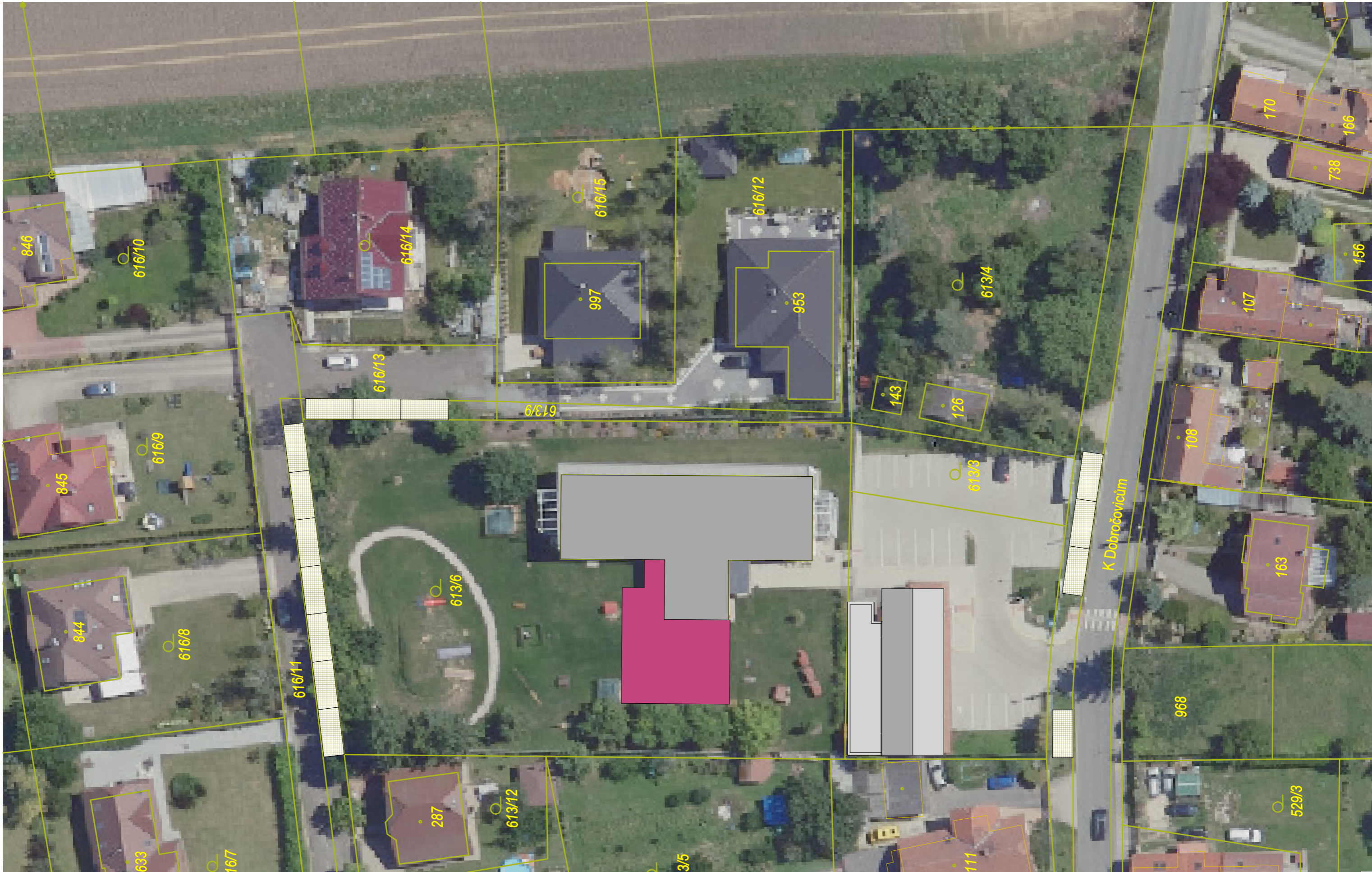
POHLED SEVERNÍ



POHLED JIŽNÍ







Poznámky k projednání studie:

PBŘ

- pravděpodobná nutnost oddělení vstupní šatny od chodby příčkou - bude upřesněno v navazující dokumentaci
- lze zrušit stávající okna na schodišti

HYGIENA

- technická místnost v 1.NP (aktuálně využívána jako šatna) - centrální úklidová místnost pro celý objekt
- výdejny u nových tříd- lze zásobovat přes šatnu
- praní prádla přesunuto z dnešní výdejny do nové místnosti
- požadavky na navazující dokumentaci:
 - objem vzduchu řídy 12m³/žák
 - výpočet umělého i přirozeného osvětlení
 - výpočet doby dozvuku v interiéru
 - akustická studie nových exteriérových zdrojů hluku
 - popis gastroprovozu nových výdejen a specifikace gastro

PREFABRIKACE

- schéma kontejnerů:

