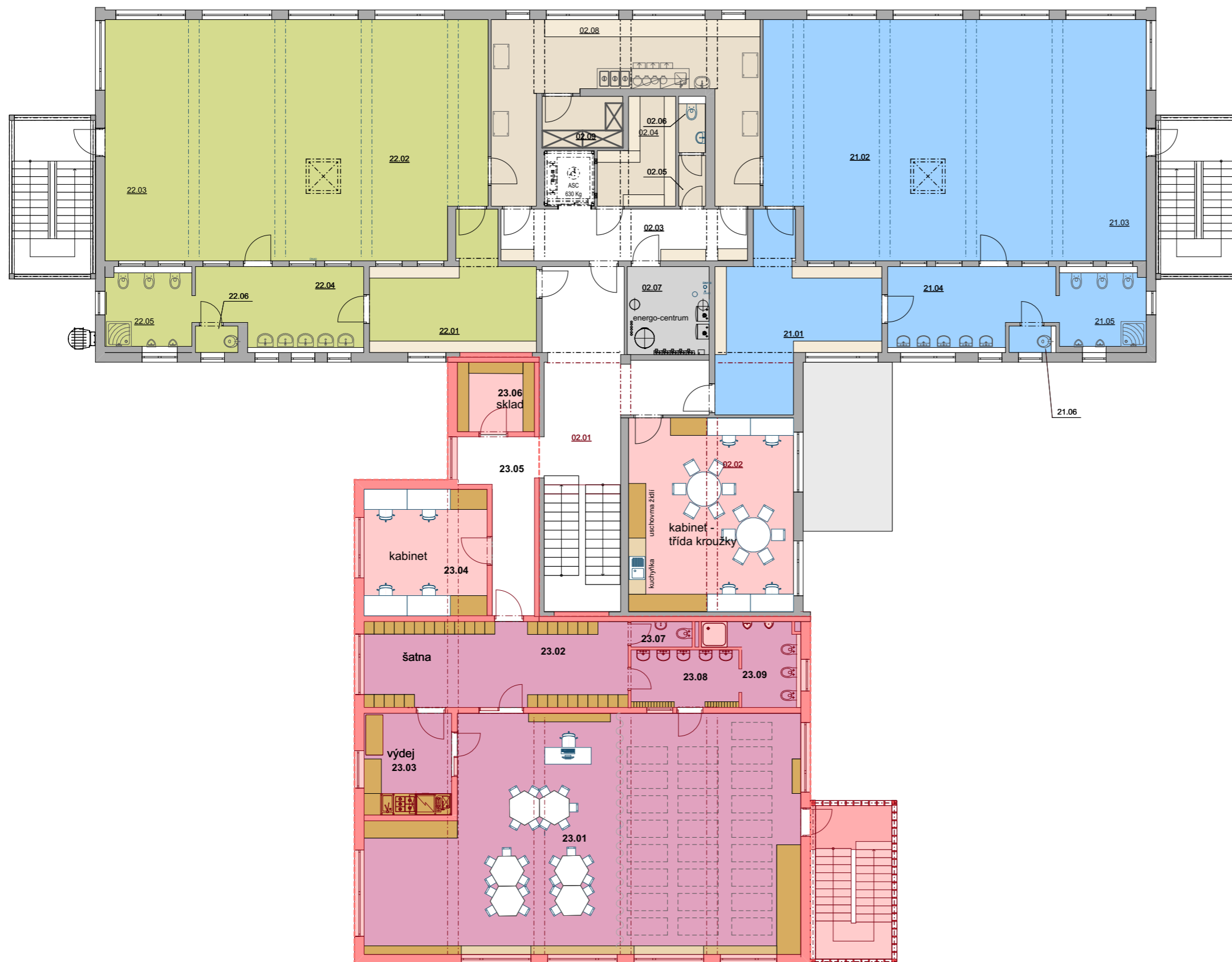


Tabulka místností 1.NP

Místnost	plocha
13.01	117,40
13.02	27,87
13.03	11,15
13.04	19,22
13.05	11,96
13.06	6,89
13.07	1,93
13.08	7,53
13.09	7,72
	211,66 m²

OZN.	ÚČEL	PLOCHA	SV (m)
1.01	vstup	53,52m²	2,6
1.02	schodiště	11,86m²	2,6
1.03	kancelář	20,19m²	2,65
1.04	chodba	16,83m²	2,6
1.05	strojovna výtah	1,78m²	2,6
1.06	šatna personál	6,53m²	2,6
1.07	százemí- personál	3,49m²	2,6
1.08	technická místnost	3,37m²	2,6
1.09	příprava jídla	36,02m²	2,6
1.10	sklad	3,69m²	2,6
11.01	šatna dětí	19,40m²	2,6
11.02	herna / lehárna	110,70m²	2,95
11.03	lůžka		2,95
11.04	umývárna dětí	12,96m²	2,6
11.05	WC dětí	8,74m²	2,6
11.06	sklídová místnost	1,47m²	2,6
11.07	venkovní WC	1,32m²	2,6
12.01	šatna dětí	19,04m²	2,6
12.02	herna/lehárna	110,70m²	2,95
12.03	lůžka		2,95
12.04	umývárna dětí	14,57m²	2,6
12.05	WC dětí	8,74m²	2,6
12.06	venkovní WC	1,28m²	2,6

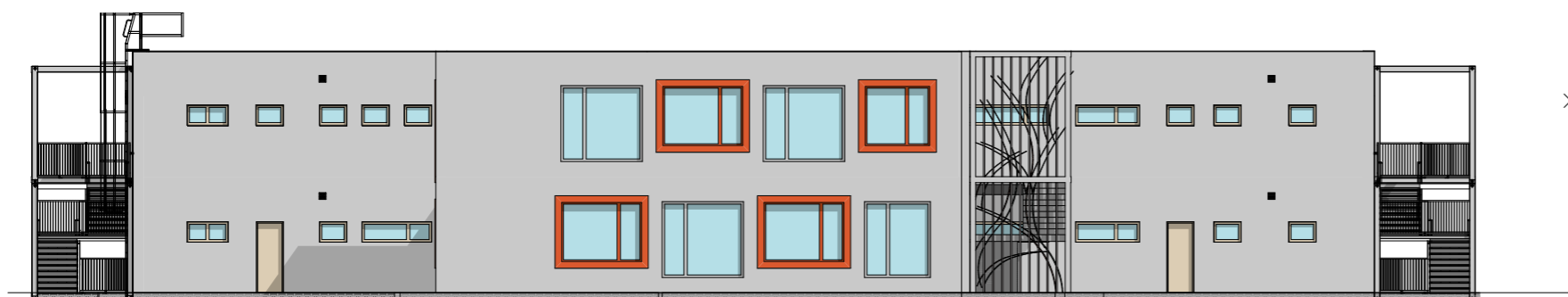


Tabulka místností 2.NP

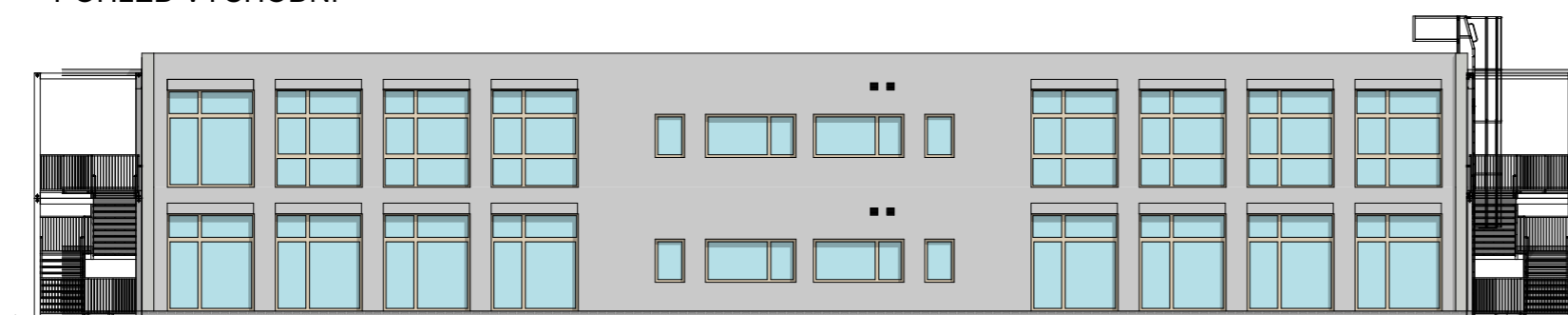
Místnost	plocha
23.01	117,40
23.02	27,87
23.03	11,15
23.04	19,05
23.05	11,92
23.06	6,50
23.07	1,93
23.08	7,53
23.09	7,72
	211,07 ...

OZN.	ÚČEL	PLOCHA	SV (m)
2.01	chodba	26,32m ²	2,6
2.02	učebna	38,62m ²	2,92
2.03	chodba	16,83m ²	2,6
2.04	skl. výtvarných p.	8,77m ²	2,6
2.05	zadržerí - WC	1,64m ²	2,6
2.06	tz. zázemí - personál	1,73m ²	2,6
2.07	technická místnost	8,37m ²	2,97
2.08	přípravná jídelna	36,02m ²	2,65
2.09	sklad	3,58m ²	2,6
21.01	šatna dětí	25,02m ²	2,6
21.02	herna/lehárna	110,70m ²	2,98
21.03	lůžka		2,98
21.04	umývárna dětí	14,45m ²	2,7
21.05	WC dětí	8,74m ²	2,7
21.06	úklidová místnost	1,47m ²	2,7
22.01	šatna dětí	19,04m ²	2,6
22.02	herna/lehárna	110,70m ²	2,98
22.03	lůžka		2,98
22.04	umývárna dětí	14,57m ²	2,6
22.05	WC dětí	8,74m ²	2,6
22.06	úklidová místnost	1,47m ²	2,6

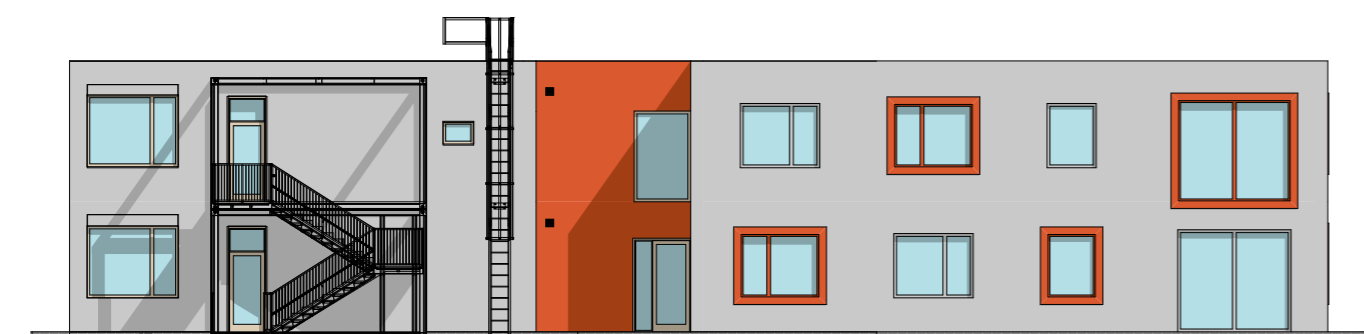
POHLED ZÁPADNÍ



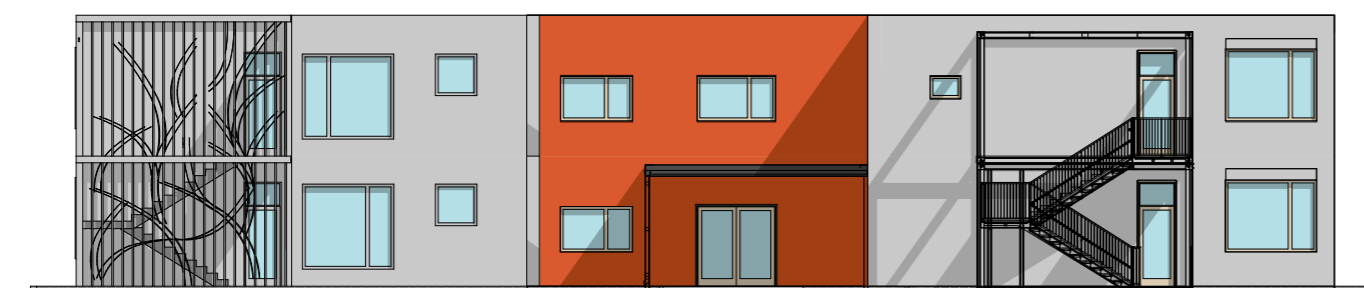
POHLED VÝCHODNÍ

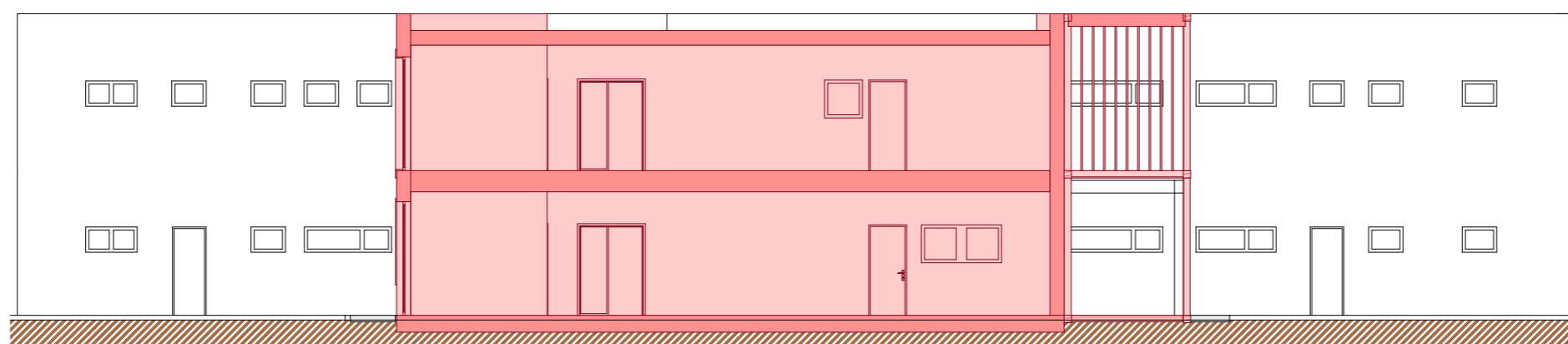
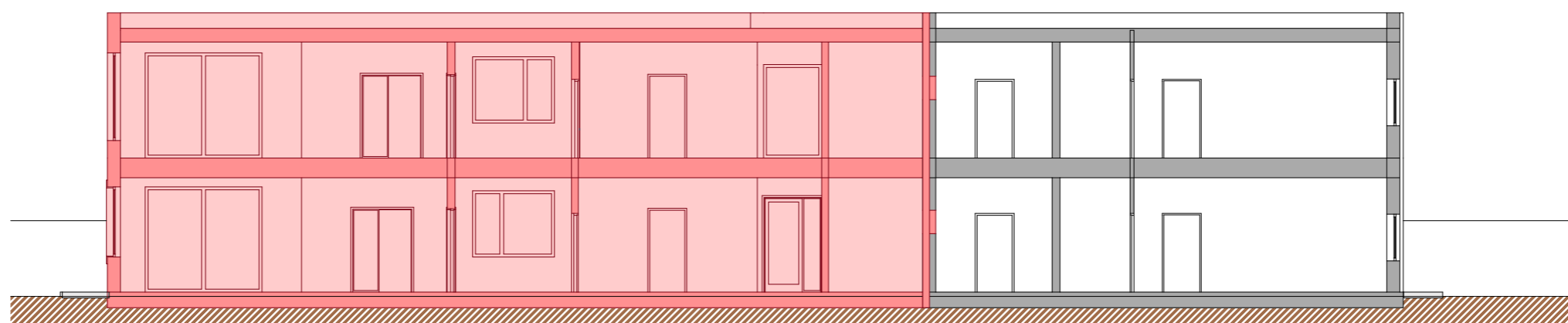
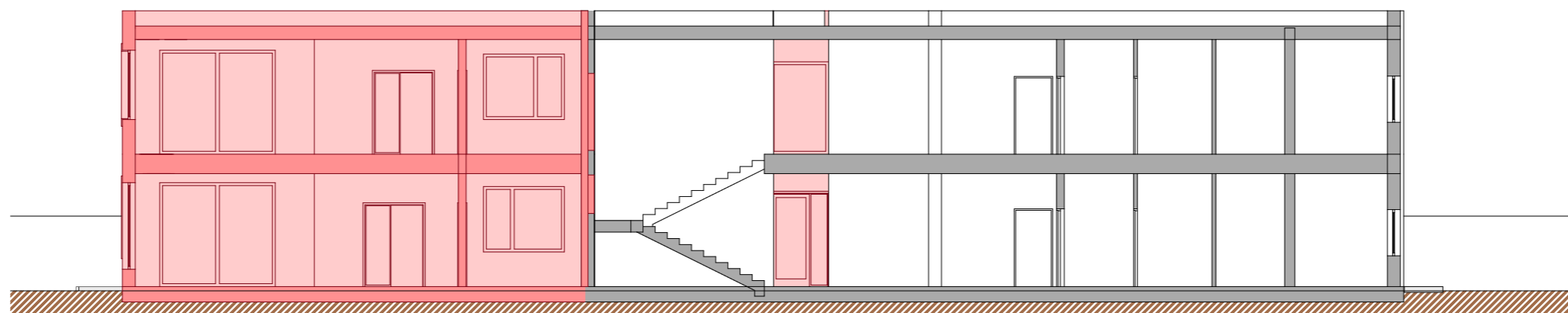


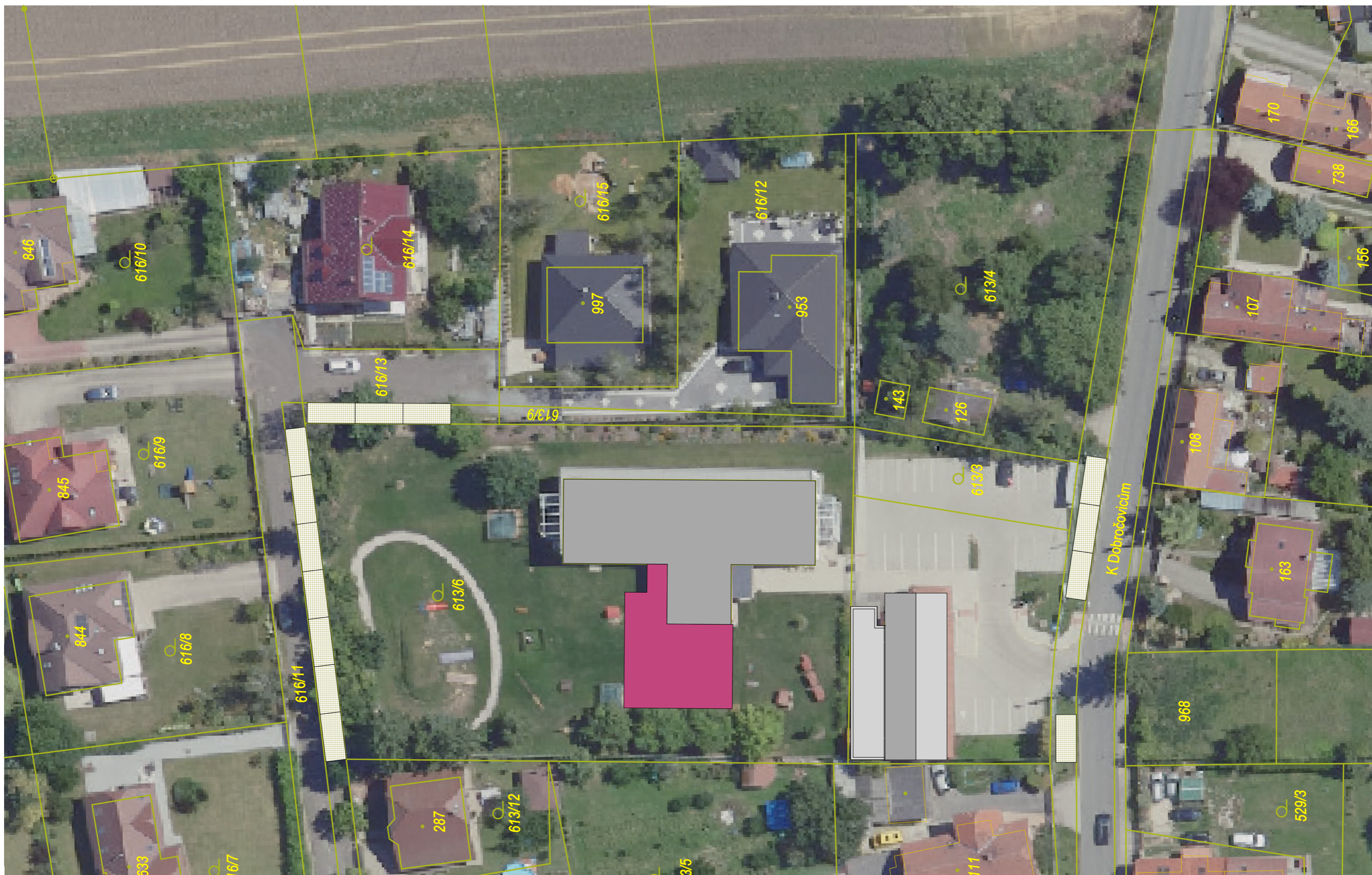
POHLED SEVERNÍ



POHLED JIŽNÍ







Poznámky k projednání studie:

PBŘ

- pravděpodobná nutnost oddělení vstupní šatny od chodby příčkou - bude upřesněno v navazující dokumentaci
- lze zrušit stávající okna na schodišti

HYGIENA

- technická místnost v 1.NP (aktuálně využívána jako šatna) - centrální úklidová místnost pro celý objekt
- výdejny u nových tříd- lze zásobovat přes šatnu
- praní prádla přesunuto z dnešní výdejny do nové místnosti
- požadavky na navazující dokumentaci:
 - objem vzduchu řídy 12m³/žák
 - výpočet umělého i přirozeného osvětlení
 - výpočet doby dozvuku v interiéru
 - akustická studie nových exteriérových zdrojů hluku
 - popis gastroprovozu nových výdejen a specifikace gastro

VÝPOČET PARKOVACÍCH STÁNÍ

DLE Vyhláška č. 146/2024 Sb.- Vyhláška o požadavcích na výstavbu
Příloha č. 1- PARKOVACÍ A VYHRAZENÁ STÁNÍ

MATEŘSKÁ ŠKOLA:

POŽDAVEK: 1 STÁNÍ / 20 DĚTÍ , ROZDĚLENÍ : 20/80

VÝPOČET: 156 DĚTÍ = 7,8 = 8 STÁNÍ

OBECNÍ ÚŘAD- ADMINISTRATIVA

POŽDAVEK: 1 STÁNÍ / 30m² kancelářské plochy ROZDĚLENÍ : 80/20

VÝPOČET: započítatelná plocha 54m² = 2 STÁNÍ

OBECNÍ ÚŘAD- SPOLEČENSKÝ SÁL

POŽDAVEK: 1 STÁNÍ / 5 SEDADEL ROZDĚLENÍ : 90/10

VÝPOČET: 42 SEDADEL = 8,4 STÁNÍ = 9 STÁNÍ

OBECNÍ ÚŘAD- MÍSTNOST PRO ZÁJMOVÉ SPOJKY

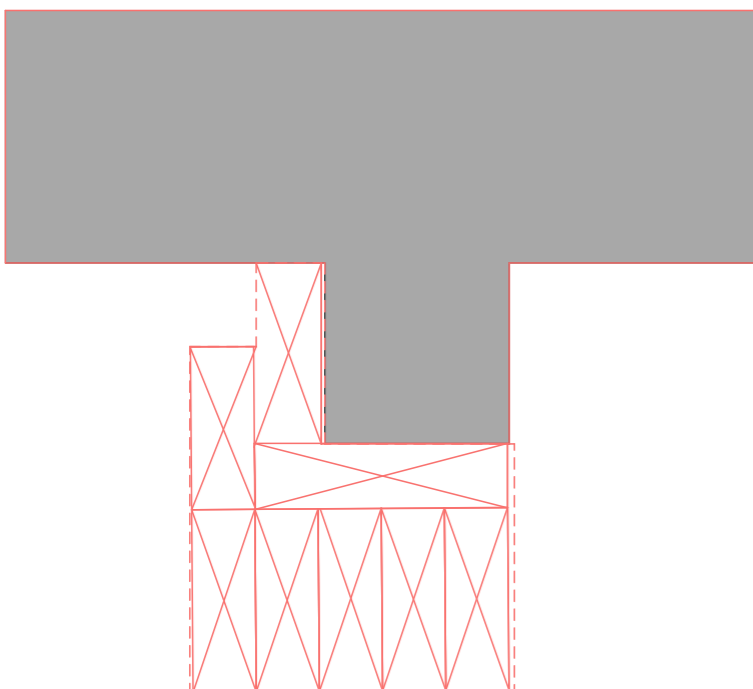
POŽDAVEK: 1 STÁNÍ / 10 POSLUCHAČŮ ROZDĚLENÍ : 20/80

VÝPOČET: 30 POSLUCHAČŮ = 3 STÁNÍ

CELKOVĚ: 22 STÁNÍ (STÁVAJÍCÍ STAV = 26 STÁNÍ)

PREFABRIKACE

- schéma kontejnerů:



PLOCHY OBČANSKÉHO VYBAVENÍ
OV OBČANSKÉ VYBAVENÍ veřejná infrastruktura
(subtyp §6 vyhlášky 501/2006 Sb.)

Pro tuto specifickou plochu jsou stanoveny tyto podmínky:

Hlavní využití:

- území pro umístění, dostupnost a využívání staveb občanského vybavení ve sféře nekomerční občanské vybavenosti - sloužící například pro vzdělávání a výchovu, sociální služby a péči o rodiny, zdravotní služby, kulturu, veřejnou správu, ochranu obyvatelstva.

Přípustné využití:

- pozemky související dopravní a technické infrastruktury;
- pozemky veřejných prostranství vč. sídelní zeleně.

Nepřípustné využití:

(podskupiny druhů staveb vyjmuté z druhů staveb uvedených v přípustném využití)

- pozemky pro bydlení;
- pozemky pro výrobu.

Podmíněně přípustné využití za podmínky, že nesnižují kvalitu obytného prostředí:

- změna způsobu funkčního využití – druhu občanské vybavenosti u stávajících ploch občanské vybavenosti;
- novostavby a stavební úpravy pro stavby pro veřejné stravování, občerstvení a služby, zejména restaurace, jídelny, hostince, vinárny, kavárny, kluby;
- stavby pro veřejné ubytování a ubytovací služby, zejména hotely, motely, penziony a ubytování v soukromí.

Podmínky prostorového uspořádání a základní podmínky ochrany krajinného rázu:

- plochy občanského vybavení musí být vymezeny v přímé návaznosti na kapacitně dostačující plochy dopravní infrastruktury a být z nich přístupné;
- výšková regulace zástavby:
 - respektovat výškovou hladinu sousední zástavby;
- míra využití území (podmínky plošného uspořádání území):
 - max. index zastavění území 0,5;
 - min. index zeleně 0,4.

