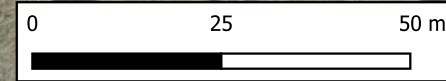


	šachta		stoka A - ve vlastnictví obce
	skrytá šachta		stoka A - v cizím vlastnictví
	vyústění		stoka B - ve vlastnictví obce
	čov		stoka B - v cizím vlastnictví
	katastrální území obce		stoka C - ve vlastnictví obce
			stoka C - v cizím vlastnictví
			stoka D - ve vlastnictví obce
			stoka D - v cizím vlastnictví

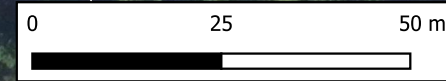
PASPORT KANALIZACE OBCE KVĚTNICE	MĚŘÍTKO VÝKRESU 1 : 1 000	
VYPRACOVAL: Ing. David Stuchlík	FORMÁT: A3	
KONTROLOVAL: Ing. Lukáš Teplý	ENVIPARTNER, s.r.o. Videňská 546/55, 639 00 Brno	
DATUM: 8/2024	Podkladová data: Ortofoto mapa České republiky, Katastrální mapa, Zdroj podkladových dat: ČUZK, 2024	

Mapový výřez č.2



	šachta		stoka A - ve vlastnictví obce
	skrytá šachta		stoka A - v cizím vlastnictví
	vyústění		stoka B - ve vlastnictví obce
	čov		stoka B - v cizím vlastnictví
	katastrální území obce		stoka C - ve vlastnictví obce
			stoka C - v cizím vlastnictví
			stoka D - ve vlastnictví obce
			stoka D - v cizím vlastnictví

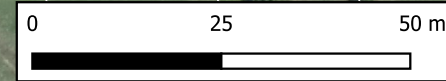
PASPORT KANALIZACE OBCE KVĚTNICE	MĚŘÍTKO VÝKRESU 1 : 1 000	
VYPRACOVAL: Ing. David Stuchlík	FORMÁT: A3	
KONTROLOVAL: Ing. Lukáš Teplý	ENVIPARTNER, s.r.o. Videňská 546/55, 639 00 Brno	
DATUM: 8/2024	Podkladová data: Ortofoto mapa České republiky, Katastrální mapa, Zdroj podkladových dat: ČÚZK, 2024	



- šachta
- skrytá šachta
- vyústění
- čov
- katastrální území obce
- stoka A - ve vlastnictví obce
- stoka A - v cizím vlastnictví
- stoka B - ve vlastnictví obce
- stoka B - v cizím vlastnictví
- stoka C - ve vlastnictví obce
- stoka C - v cizím vlastnictví
- stoka D - ve vlastnictví obce
- stoka D - v cizím vlastnictví

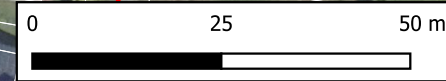
PASPORT KANALIZACE OBCE KVĚTNICE	MĚŘÍTKO VÝKRESU 1 : 1 000	
VYPRACOVAL: Ing. David Stuchlík	FORMÁT: A3	
KONTROLOVAL: Ing. Lukáš Teplý	ENVIPARTNER, s.r.o. Videňská 546/55, 639 00 Brno	
DATUM: 8/2024	Podkladová data: Ortofoto mapa České republiky, Katastrální mapa, Zdroj podkladových dat: ČÚZK, 2024	

Mapový výřez č.4



	šachta		stoka A - ve vlastnictví obce
	skrytá šachta		stoka A - v cizím vlastnictví
	vyústění		stoka B - ve vlastnictví obce
	čov		stoka B - v cizím vlastnictví
	katastrální území obce		stoka C - ve vlastnictví obce
			stoka C - v cizím vlastnictví
			stoka D - ve vlastnictví obce
			stoka D - v cizím vlastnictví

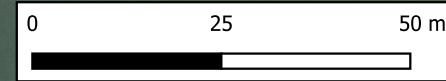
PASPORT KANALIZACE OBCE KVĚTNICE	MĚŘÍTKO VÝKRESU 1 : 1 000	
VYPRACOVAL: Ing. David Stuchlík	FORMÁT: A3	
KONTROLOVAL: Ing. Lukáš Teplý	ENVIPARTNER s.r.o. Videňská 546/55, 639 00 Brno	
DATUM: 8/2024	Podkladová data: Ortofoto mapa České republiky, Katastrální mapa, Zdroj podkladových dat: ČUZK, 2024	



- šachta
- skrytá šachta
- vyústění
- čov
- katastrální území obce
- stoka A - ve vlastnictví obce
- stoka A - v cizím vlastnictví
- stoka B - ve vlastnictví obce
- stoka B - v cizím vlastnictví
- stoka C - ve vlastnictví obce
- stoka C - v cizím vlastnictví
- stoka D - ve vlastnictví obce
- stoka D - v cizím vlastnictví

PASPORT KANALIZACE OBCE KVĚTNICE		MĚŘÍTKO VÝKRESU 1:1 000	
VYPRACOVAL: Ing. David Stuchlík		FORMÁT: A3	
KONTROLOVAL: Ing. Lukáš Teplý		ENVIPARTNER s.r.o. Videňská 546/55, 639 00 Brno	
DATUM: 8/2024		Podkladová data: Ortofoto mapa České republiky, Katastrální mapa, Zdroj podkladových dat: ČUZK, 2024	

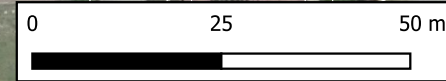
Mapový výřez č.7



- šachta
- skrytá šachta
- vyústění
- čov
- katastrální území obce
- stoka A - ve vlastnictví obce
- stoka A - v cizím vlastnictví
- stoka B - ve vlastnictví obce
- stoka B - v cizím vlastnictví
- stoka C - ve vlastnictví obce
- stoka C - v cizím vlastnictví
- stoka D - ve vlastnictví obce
- stoka D - v cizím vlastnictví

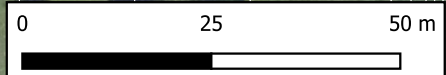
PASPORT KANALIZACE OBCE KVĚTNICE	MĚŘÍTKO VÝKRESU 1 : 1 000	
VYPRACOVAL: Ing. David Stuchlík	FORMÁT: A3	
KONTROLOVAL: Ing. Lukáš Teplý	ENVIPARTNER, s.r.o. Videňská 546/55, 639 00 Brno	
DATUM: 8/2024	Podkladová data: Ortofoto mapa České republiky, Katastrální mapa, Zdroj podkladových dat: ČUZK, 2024	

Mapový výřez č.8



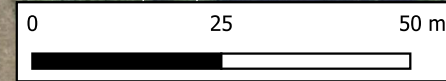
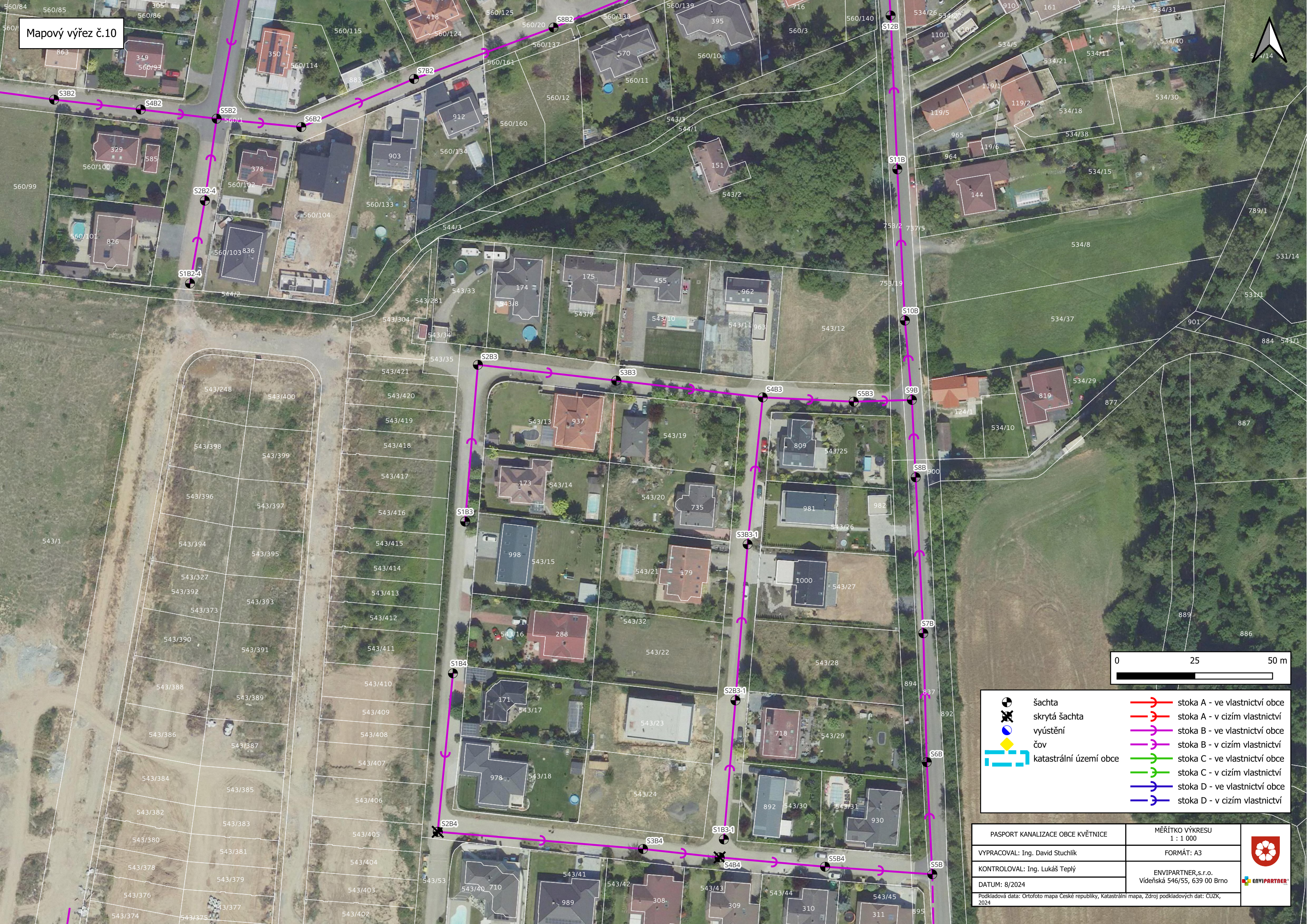
	šachta		stoka A - ve vlastnictví obce
	skrytá šachta		stoka A - v cizím vlastnictví
	vyústění		stoka B - ve vlastnictví obce
	čov		stoka B - v cizím vlastnictví
	katastrální území obce		stoka C - ve vlastnictví obce
			stoka C - v cizím vlastnictví
			stoka D - ve vlastnictví obce
			stoka D - v cizím vlastnictví

PASPORT KANALIZACE OBCE KVĚTNICE	MĚŘÍTKO VÝKRESU 1:1 000	
VYPRACOVAL: Ing. David Stuchlík	FORMÁT: A3	
KONTROLOVAL: Ing. Lukáš Teplý	ENVIPARTNER s.r.o. Videňská 546/55, 639 00 Brno	
DATUM: 8/2024	Podkladová data: Ortofoto mapa České republiky, Katastrální mapa, Zdroj podkladových dat: ČUZK, 2024	



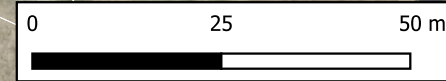
	šachta		stoka A - ve vlastnictví obce
	skrytá šachta		stoka A - v cizím vlastnictví
	vyústění		stoka B - ve vlastnictví obce
	čov		stoka B - v cizím vlastnictví
	katastrální území obce		stoka C - ve vlastnictví obce
			stoka C - v cizím vlastnictví
			stoka D - ve vlastnictví obce
			stoka D - v cizím vlastnictví

PASPORT KANALIZACE OBCE KVĚTNICE	MĚŘÍTKO VÝKRESU 1 : 1 000	
VYPRACOVAL: Ing. David Stuchlík	FORMÁT: A3	
KONTROLOVAL: Ing. Lukáš Teplý	ENVIPARTNER,s.r.o. Videňská 546/55, 639 00 Brno	
DATUM: 8/2024	Podkladová data: Ortofoto mapa České republiky, Katastrální mapa, Zdroj podkladových dat: ČUZK, 2024	



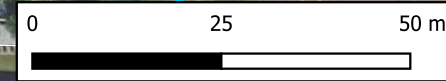
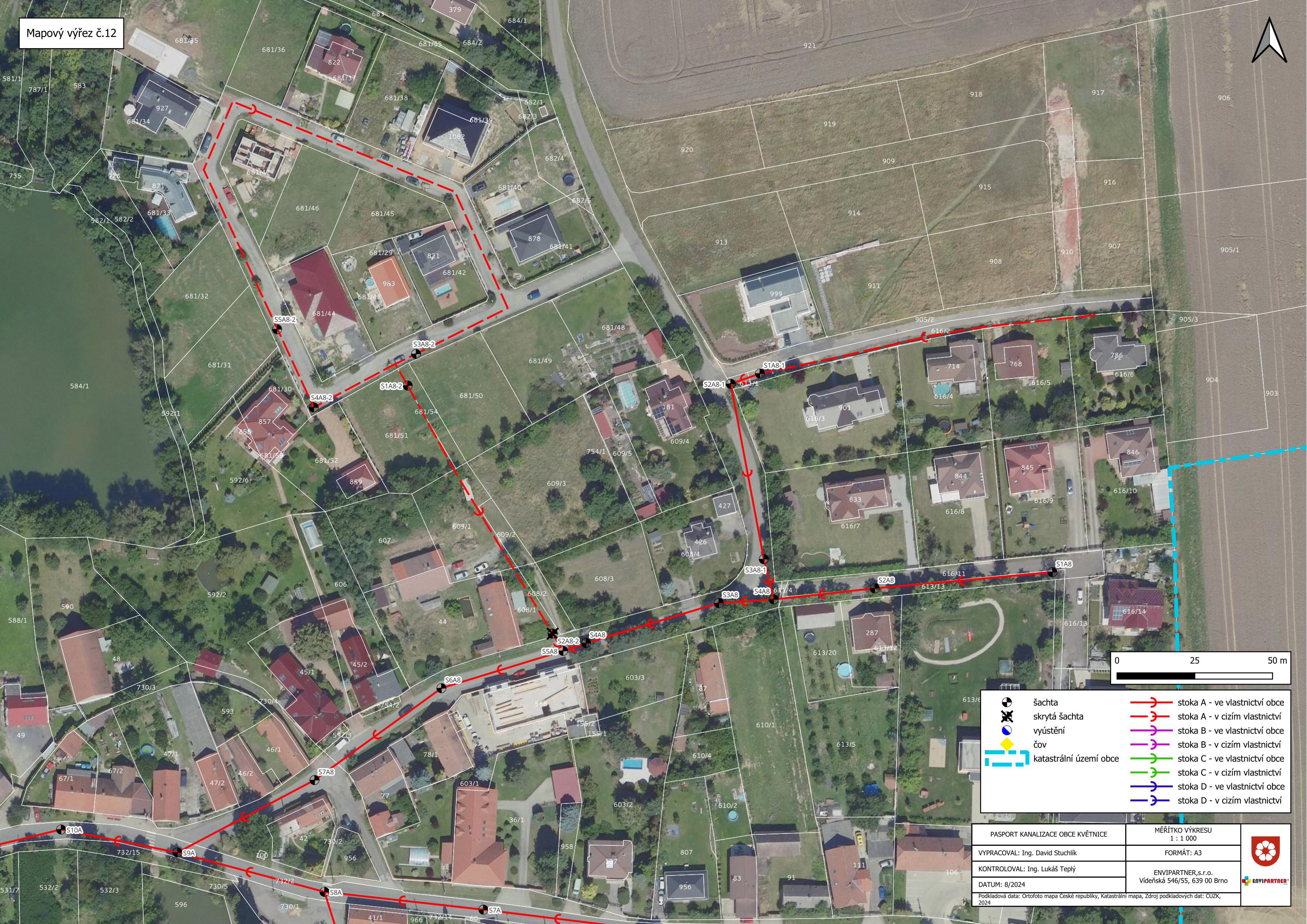
	šachta		stoka A - ve vlastnictví obce
	skrytá šachta		stoka A - v cizím vlastnictví
	vyústění		stoka B - ve vlastnictví obce
	čov		stoka B - v cizím vlastnictví
	katastrální území obce		stoka C - ve vlastnictví obce
			stoka C - v cizím vlastnictví
			stoka D - ve vlastnictví obce
			stoka D - v cizím vlastnictví

PASPORT KANALIZACE OBCE KVĚTNICE	MĚŘÍTKO VÝKRESU 1 : 1 000	
VYPRACOVAL: Ing. David Stuchlík	FORMÁT: A3	
KONTROLOVAL: Ing. Lukáš Teplý	ENVIPARTNER, s.r.o. Videňská 546/55, 639 00 Brno	
DATUM: 8/2024	Podkladová data: Ortofoto mapa České republiky, Katastrální mapa, Zdroj podkladových dat: ČUZK, 2024	



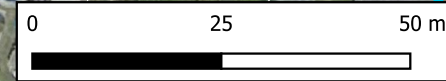
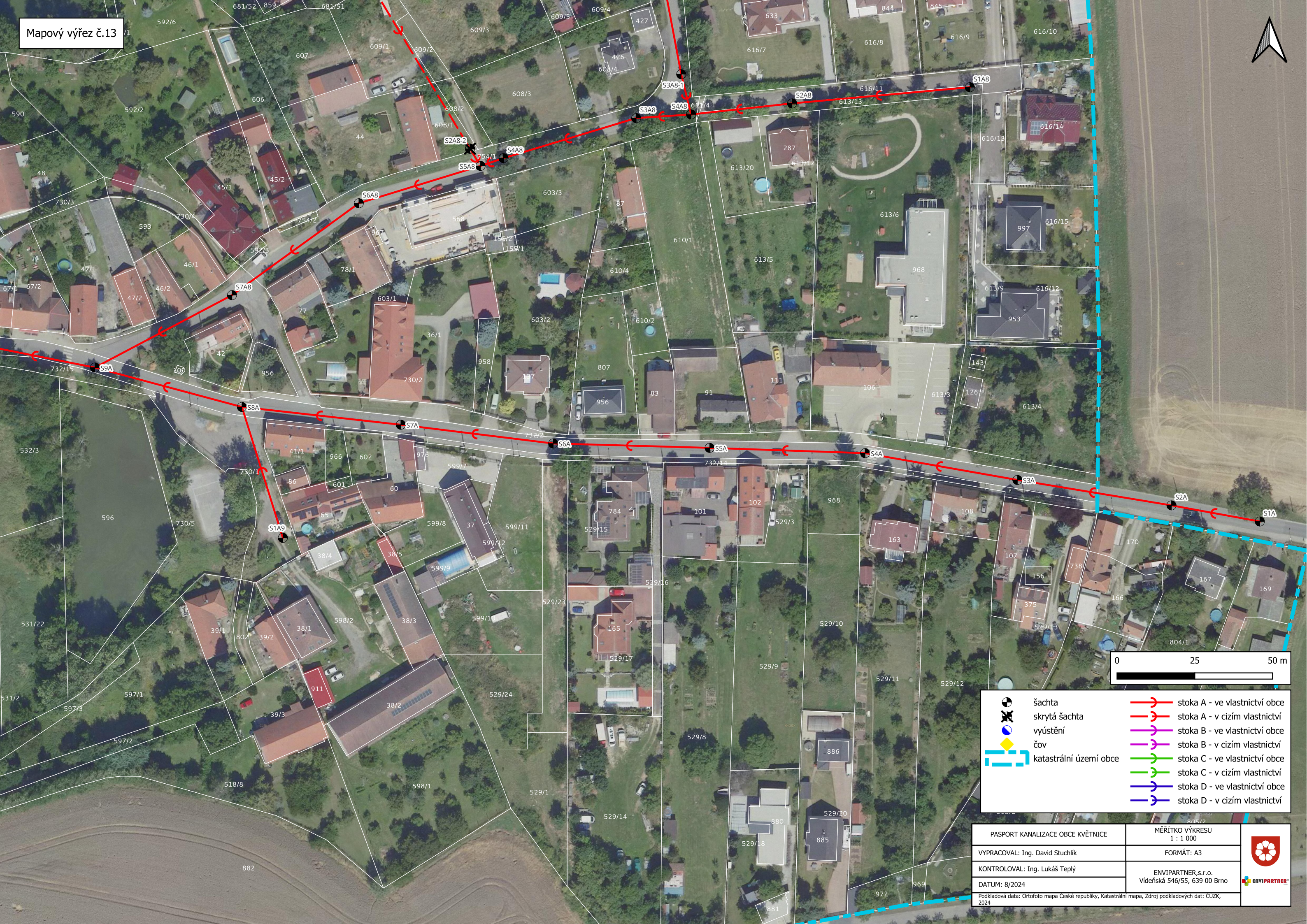
	šachta		stoka A - ve vlastnictví obce
	skrytá šachta		stoka A - v cizím vlastnictví
	vyústění		stoka B - ve vlastnictví obce
	čov		stoka B - v cizím vlastnictví
	katastrální území obce		stoka C - ve vlastnictví obce
			stoka C - v cizím vlastnictví
			stoka D - ve vlastnictví obce
			stoka D - v cizím vlastnictví

PASPORT KANALIZACE OBCE KVĚTNICE	MĚŘÍTKO VÝKRESU 1 : 1 000	
VYPRACOVAL: Ing. David Stuchlík	FORMÁT: A3	
KONTROLOVAL: Ing. Lukáš Teplý	ENVIPARTNER, s.r.o. Videňská 546/55, 639 00 Brno	
DATUM: 8/2024	Podkladová data: Ortofoto mapa České republiky, Katastrální mapa, Zdroj podkladových dat: ČUZK, 2024	



	šachta		stoka A - ve vlastnictví obce
	skrytá šachta		stoka A - v cizím vlastnictví
	vyústění		stoka B - ve vlastnictví obce
	čov		stoka B - v cizím vlastnictví
	katastrální území obce		stoka C - ve vlastnictví obce
			stoka C - v cizím vlastnictví
			stoka D - ve vlastnictví obce
			stoka D - v cizím vlastnictví

PASPORT KANALIZACE OBCE KVĚTNICE		MĚŘÍTKO VÝKRESU 1 : 1 000	
VYPRACOVAL: Ing. David Stuchlík		FORMÁT: A3	
Kontroloval: Ing. Lukáš Teplý		ENVI PARTNER, s.r.o.	
DATUM: 8/2024		Videňská 546/55, 639 00 Brno	
Podkladová data: Ortofoto mapa České republiky, Katastrální mapa, Zdroj podkladových dat: ČUZK, 2024			



	šachta		stoka A - ve vlastnictví obce
	skrytá šachta		stoka A - v cizím vlastnictví
	vyústění		stoka B - ve vlastnictví obce
	čov		stoka B - v cizím vlastnictví
	katastrální území obce		stoka C - ve vlastnictví obce
			stoka C - v cizím vlastnictví
			stoka D - ve vlastnictví obce
			stoka D - v cizím vlastnictví

PASPORT KANALIZACE OBCE KVĚTNICE	MĚŘÍTKO VÝKRESU 1 : 1 000	
VYPRACOVAL: Ing. David Stuchlík	FORMÁT: A3	
KONTROLOVAL: Ing. Lukáš Teplý	ENVIPARTNER,s.r.o. Videňská 546/55, 639 00 Brno	
DATUM: 8/2024	Podkladová data: Ortofoto mapa České republiky, Katastrální mapa, Zdroj podkladových dat: CÚZK, 2024	